



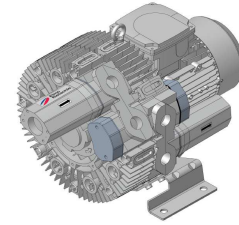
**Elmo
Rietschle**

G-BH 7 N Datenblatt 2BH7 220

Seitenkanalverdichter mit IE3-Motoren

IE3

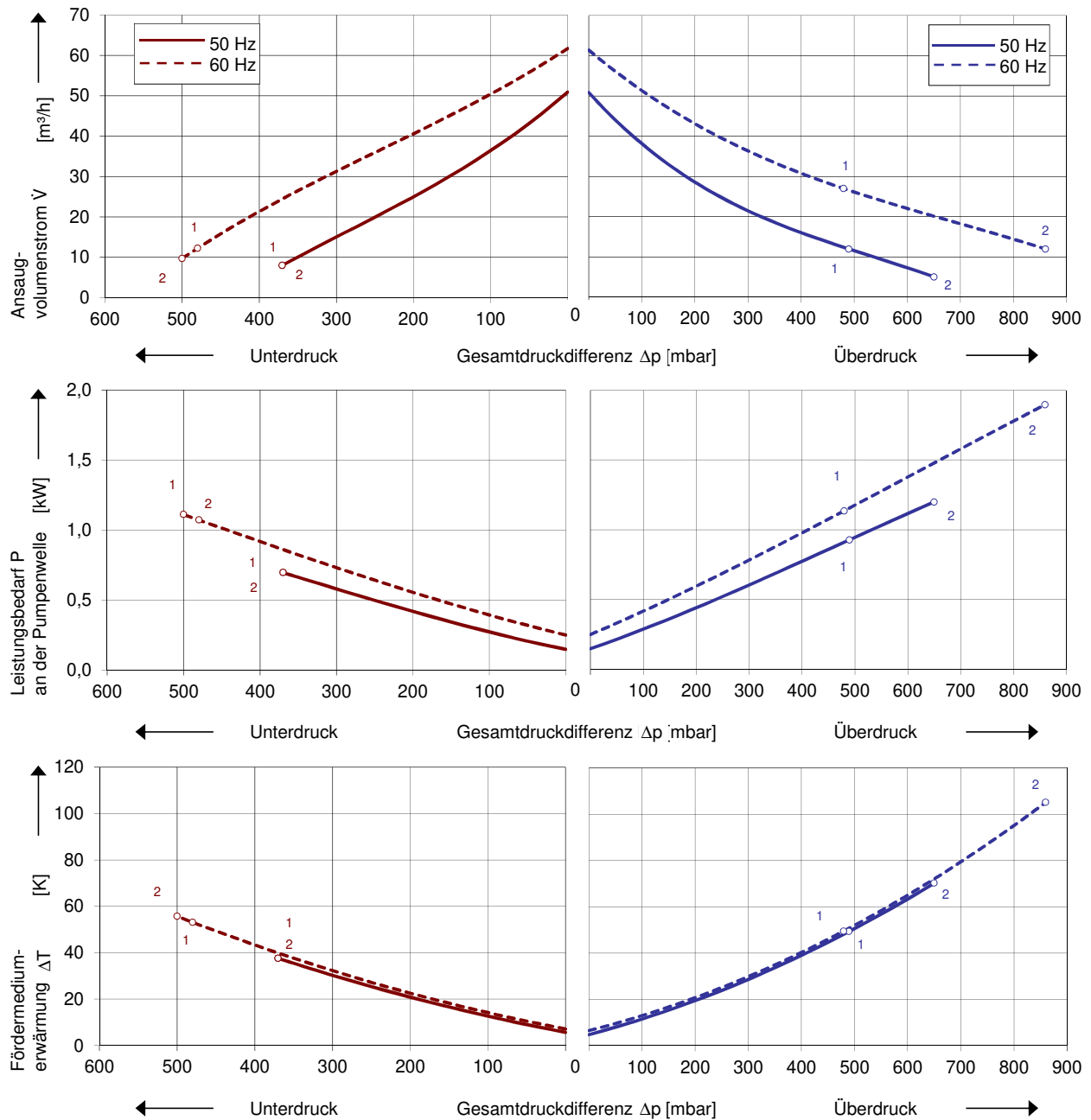
CU[®] US



Kennlinien

Betrieb als Vakuumpumpe

Betrieb als Kompressor



Die Kennlinien gelten für Fördermedium Luft von 15 °C und Atmosphärendruck von 1013 mbar mit einer Toleranz von $\pm 10\%$. Die maximal im Dauerbetrieb zulässigen Gesamtdruckdifferenzen gelten bis zu einer Ansaug- und Umgebungstemperatur von 25 °C. Bei anderen Bedingungen bitten wir um Rücksprache.

Jeder G-BH Typ kann als Vakuumpumpe und/oder als Kompressor im Dauerbetrieb im gesamten angegebenen Kennlinienbereich eingesetzt werden. Die Antriebsmotoren sind standardmäßig in Schutzart IP 55 und Isolierstoffklasse F ausgeführt. Die Verdichter sind nach UL und CSA approbiert.

Auswahl- und Bestelldaten

Typ 2BH7 220

Nr.	Fre- quenz Hz	Bemessungs-			Max. Differenzdruck ²⁾		Schall- druck- pegel ³⁾ dB(A)	Effizienz- klasse ⁴⁾	Gewicht ca. kg	Bestell-Nr.
		Spannung ¹⁾ V	Strom A	Leistung kW	Vakuum mbar	Verdichter				
IE3 3- 50/60 Hz, IP55, Isolierstoffklasse F, UL 1450 und CAN/CSA 22.2 No 68-09 (certificate number E225239)										
1	50	190-210 Δ	4,2 Δ	1,0	-370	490	58	IE3	28	2BH7220-0AK31-1
	60	190-210 YY / 380-420 Y	4,8 YY / 2,4 Y	1,1	-480	480	63	IE3		
	60	200 YY	4,8 YY	1,1	-480	480	63	NP		
2	50	190-210 Δ	6,9 Δ	1,8	-370	650	62	IE3	34	2BH7220-0AK51-1
	60	190-210 YY / 380-420 Y	7,8 YY / 3,9 Y	2,0	-500	860	67	IE3		
	60	200 YY	7,8 YY	2,0	-500	860	67	NP		
IE3 3- 50/60 Hz, IP55, Isolierstoffklasse F, UL 1450 und CAN/CSA 22.2 No 68-09 (certificate number E225239)										
1	50	220-240 Δ / 380-420 Y	3,7 Δ / 2,1 Y	1,0	-370	490	58	IE3	28	2BH7220-0AK36-1
	60	220-240 YY / 440-480 Y	4,2 YY / 2,1 Y	1,1	-480	480	63	IE3		
	60	230 YY / 460 Y	4,2 YY / 2,1 Y	1,1	-480	480	63	NP		
2	50	220-240 Δ / 380-420 Y	6,0 Δ / 3,5 Y	1,8	-370	650	62	IE3	34	2BH7220-0AK56-1
	60	220-240 YY / 440-480 Y	6,8 YY / 3,4 Y	2,0	-500	860	67	IE3		
	60	230 YY / 460 Y	6,8 YY / 3,4 Y	2,0	-500	860	67	NP		
IE3 3- 50/60 Hz, IP55, Isolierstoffklasse F, UL 1450 und CAN/CSA 22.2 No 68-09 (certificate number E225239)										
1	50	500 Y	1,7 Y	1,0	-370	490	58	IE3	28	2BH7220-0AQ33-1
	60	575 Y	1,7 Y	1,1	-480	480	63	NP		
2	50	500 Y	2,8 Y	1,8	-370	650	62	IE3	34	2BH7220-0AQ53-1
	60	575 Y	2,7 Y	2,0	-500	860	67	NP		
IE3 3- 50/60 Hz, IP55, Isolierstoffklasse F, UL 1450 und CAN/CSA 22.2 No 68-09 (certificate number E225239)										
1	50	220-240 Δ / 380-420 Y	3,7 Δ / 2,1 Y	1,0	-370	490	58	IE3	28	2BH7220-0AQ36-1
	60	/ 440-480 Y	/ 2,1 Y	1,1	-480	480	63	IE3		
	60	220-240 Δ / 380-420 Y	6,0 Δ / 3,5 Y	1,8	-370	650	62	IE3		
2	50	220-240 Δ / 380-420 Y	6,0 Δ / 3,5 Y	1,8	-370	650	62	IE3	34	2BH7220-0AQ56-1
	60	/ 440-480 Y	/ 3,4 Y	2,0	-500	860	67	IE3		
IE3 3- 50/60 Hz, IP55, Isolierstoffklasse F, UL 1450 und CAN/CSA 22.2 No 68-09 (certificate number E225239)										
1	50	380-420 Δ / 660-725 Y	2,1 Δ / 1,2 Y	1,0	-370	490	58	IE3	28	2BH7220-0AQ37-1
	60	440-480 Δ	2,1 Δ	1,1	-480	480	63	IE3		
	60	460 Δ	2,1 Δ	1,1	-480	480	63	NP		
2	50	380-420 Δ / 660-725 Y	3,5 Δ / 1,7 Y	1,8	-370	650	62	IE3	34	2BH7220-0AQ57-1
	60	440-480 Δ	3,4 Δ	2,0	-500	860	67	IE3		
	60	460 Δ	3,4 Δ	2,0	-500	860	67	NP		

- Bei Betrieb am Frequenzumrichter ist zu beachten, dass das Standard-Isoliertesystem der Motoren nur für Umrichter-Eingangsspannungen bis 500 V geeignet ist.
- Für die Differenzdruckbegrenzung stehen als Zubehör Vakuum- / Druckbegrenzungsventile zur Verfügung.
- Messflächenschalldruckpegel nach EN ISO 3744, gemessen an einem gleichwertigen Aggregat in 1 m Abstand bei mittlerer Drosselung, angeschlossenen Leitungen, ohne Vakuum- / Druckbegrenzungsventil, Toleranz ±3 dB (A).
- Die Motoren entsprechen NEMA MG1-12. NP=NEMA Premium; NEMA Premium beinhaltet IE3.







Alle G-BH erfüllen die Richtlinien 2006/42/EG (Maschinen) und 2014/35/EU (Niederspannung) sowie die Norm EN 60034 "Drehende elektrische Maschinen".

Servicefaktor (SF) und Motorwirkungsgradangaben entsprechen NEMA MG1-12.

Die Spannungstoleranz für 3- Motoren beträgt +/- 10 %.

Die Frequenztoleranz beträgt max. +/- 2 %.

Motoren für andere Netzspannungen

Spannungsbereich		Effizienz- klasse ⁴⁾	c  us	2BH7...-... □ . □ -1	
50 Hz	60Hz			60 Hz	
3~					
200 VΔ	200 V YY / 230 VΔ / 400 VY		•		1
190-210 VΔ	190-210 VYY / 220-240 VΔ / 380-420VY	IE3		K	
200 V YY / 230 VΔ / 400 VY	230 V YY / 460 VY		•		6
190-210 VYY / 220-240 VΔ / 380-420VY	220-240 VYY / 440-480VY	IE3		K	
475-525 V Y	550-600 V Y		•		3
475-525 VΔ	550-600 VΔ		•		5
220-240 VΔ / 380-420 V Y	440-480 V Y	IE3	•		6
400 VΔ / 690 V Y	460 VΔ		•		7

Änderungen, insbesondere der Kennlinien, Werte und Gewichte bleiben vorbehalten. Die Abbildungen sind unverbindlich.



Your Ultimate Source for Vacuum and Pressure

Gardner Denver Deutschland GmbH

Industriestraße 26
97616 Bad Neustadt - Germany

Tel.: +49 9771 6888-0
Fax: +49 9771 6888-4000

www.elmorietschle.com

• er.de@irco.com

Gardner Denver Schopfheim GmbH

Johann-Sutter-Straße 6+8
79650 Schopfheim - Germany

Tel.: +49 7622 392-0
Fax: +49 7622 392-300