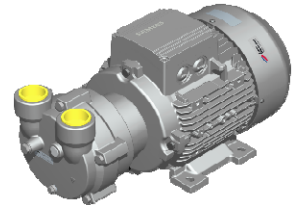




**Elmo
Rietschle**

IE3



L-BV 2 N

Datenblatt 2BV2 070

Wasserring-Kompressoren

Allgemeine Informationen

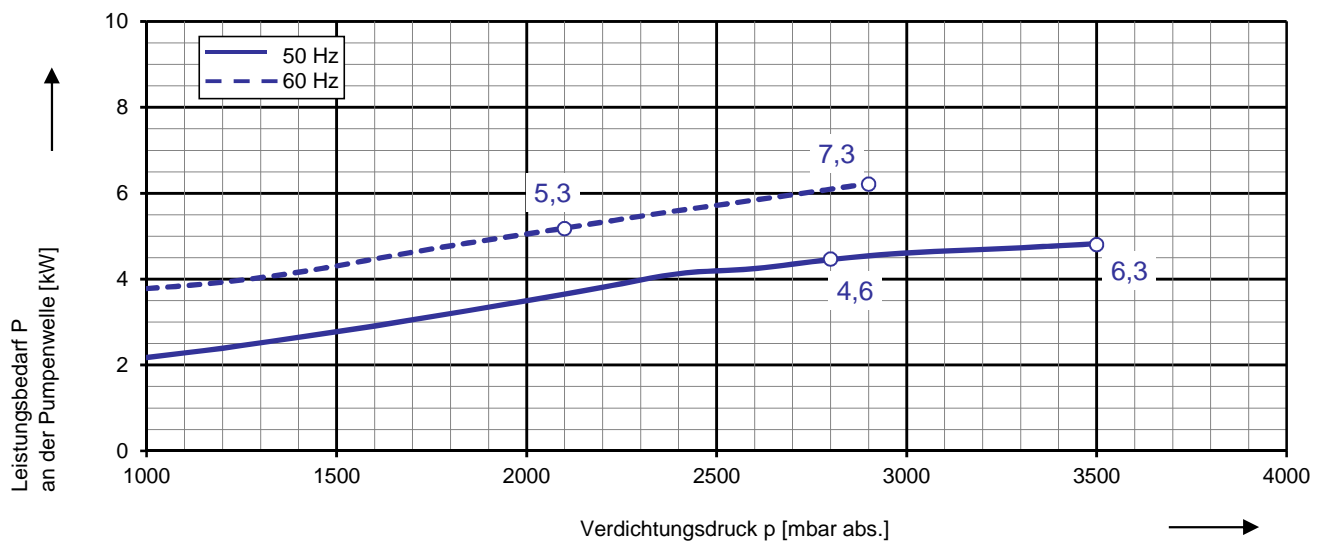
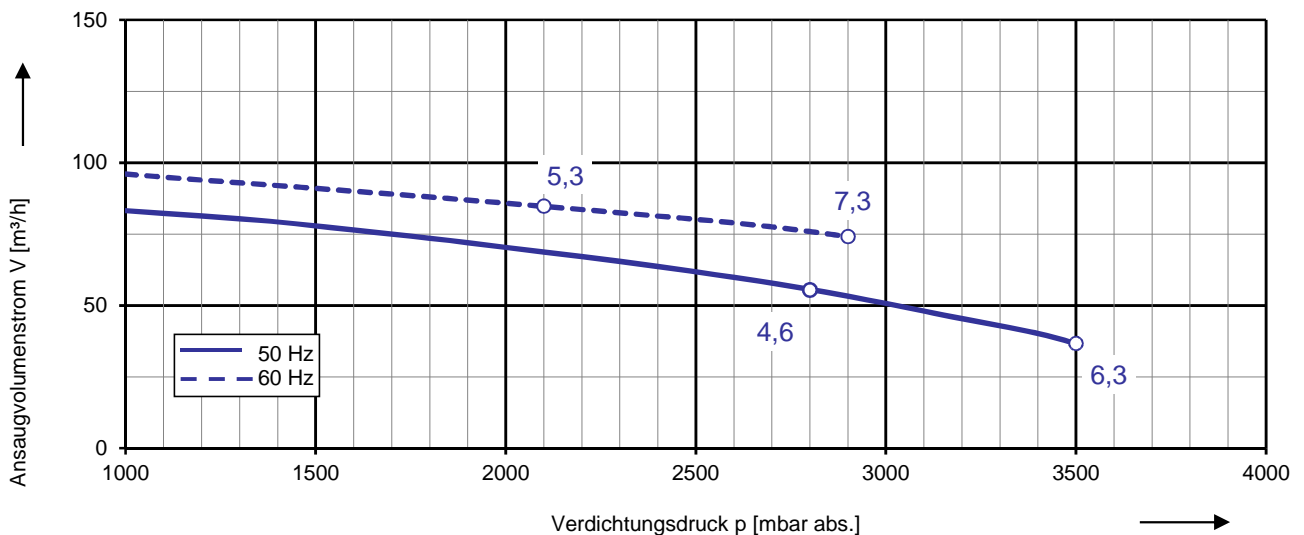
Elmo Rietschle Kompressoren der Familie L-BV2 sind zum Verdichten von Gasen und Dämpfen geeignet.

Der Kompressor der Baureihe 2BV2 sind in ihrer Blockbauweise besonders platzsparend. Sie sind in Grauguß (Standardfarbton RAL 9006) und in Edelstahl (alle äußeren Edelstahlteile gebeizt und passiviert) erhältlich. Der Motor ist serienmäßig im Farbton RAL 9006 lackiert.



Kennlinien

Betrieb als Kompressor



Die Kennlinien gelten bei Ansaugen von Luft mit 50 % relativer Feuchte und ein Ansaugtemperatur von 20 °C. Bei einem Atmosphärendruck von 1013 mbar abs. und einer Betriebsflüssigkeitstemperatur von 15 °C (Wasser als Betriebsflüssigkeit) werden die Kennliniendaten eingehalten. Die Toleranz beträgt ± 10 %.

Die Antriebsmotoren sind standardmäßig in Spannungsbereichen für 50 und 60 Hz und in Schutzart IP 55 ausgeführt sowie nach UL und CSA approbiert. Zur Auswahl stehen auch ATEX-Kompressoren nach 2006/42 EG der Kategorie 2G.

Auswahl- und Bestelldaten

Typ 2BV2 070






Fre- quenz	Bemessungs-			Service- Faktor	Wirkungsgrad ³⁾	Betriebs- flüssig- keits- menge ¹⁾	Schall- druck- pegel ²⁾	Gewicht ca.	Bestell-Nr.
	Spannung	Strom	Leistung						
Hz	V	A	kW	SF	-	m³/h	dB(A)	kg	
3~ 50/60 Hz, IP55, Isolierstoffklasse F, UL 1450 und CAN/CSA 22.2 No 68-09 (certificate number E225239)									
50	190-210 Δ	17,7 Δ	4,6	1,00	IE3	0,50	66	46 *	2BV2070-8 □ K01-1B
60	190-210 YY / 380-420 Y	20,0 YY / 10,0 Y	5,3	1,00	IE3	0,50	70	49 **	
	200 YY	20,0 YY	5,3	1,00	NP	0,50	70		
50	190-210 Δ	23,5 Δ	6,3	1,00	IE3	0,50	66	60 *	2BV2070-8 □ K03-1B
60	190-210 YY / 380-420 Y	27,6 YY / 13,8 Y	7,3	1,00	IE3	0,50	70	63 **	
	200 YY	27,6 YY	7,3	1,00	NP	0,50	70		
3~ 50/60 Hz, IP55, Isolierstoffklasse F, UL 1450 und CAN/CSA 22.2 No 68-09 (certificate number E225239)									
50	220-240 Δ / 380-420 Y	15,4 Δ / 8,9 Y	4,6	1,00	IE3	0,50	66	46 *	2BV2070-8 □ K01-6B
60	220-240 YY / 440-480 Y	17,4 YY / 8,7 Y	5,3	1,00	IE3	0,50	70	49 **	
	230 YY / 460 Y	17,4 YY / 8,7 Y	5,3	1,00	NP	0,50	70		
50	220-240 Δ / 380-420 Y	20,4 Δ / 11,8 Y	6,3	1,00	IE3	0,50	66	60 *	2BV2070-8 □ K03-6B
60	220-240 YY / 440-480 Y	24,0 YY / 12,0 Y	7,3	1,00	IE3	0,50	70	63 **	
	230 YY / 460 Y	24,0 YY / 12,0 Y	7,3	1,00	NP	0,50	70		
3~ 50/60 Hz, IP55, Isolierstoffklasse F, UL 1450 und CAN/CSA 22.2 No 68-09 (certificate number E225239)									
50	500 Y	7,1 Y	4,6	1,00	IE3	0,50	66	46 *	2BV2070-8 □ Q01-3B
60	575 Y	6,95 Y	5,2	1,00	NP	0,50	70	49 **	
50	500 Y	9,5 Y	6,3	1,00	IE3	0,50	70	60 *	2BV2070-8 □ Q03-3B
60	575 Y	9,6 Y	7,3	1,00	NP	0,50	66	63 **	
3~ 50/60 Hz, IP55, Isolierstoffklasse F, UL 1450 und CAN/CSA 22.2 No 68-09 (certificate number E225239)									
50	380-420 Δ / 660-725 Y	8,9 Δ / 5,1 Y	4,6	1,00	IE3	0,50	66	46 *	2BV2070-8 □ Q01-7B
60	440-480 Δ	8,7 Δ	5,2	1,00	IE3	0,50	70	49 **	
	460 Δ	8,7 Δ	5,2	1,00	NP	0,50	70		
50	380-420 Δ / 660-725 Y	11,8 Δ / 6,8 Y	6,3	1,00	IE3	0,50	66	60 *	2BV2070-8 □ Q03-7B
60	440-480 Δ	12,0 Δ	7,3	1,00	IE3	0,50	70	63 **	
	460 Δ	12,0 Δ	7,3	1,00	NP	0,50	70		

Werkstoffe

Gehäuse	Steuerscheibe	Laufgrad	Laterne	
Grauguss (innen Keramik beschichtet)	Keramik	Bronze	-	N *
Edelstahl	Keramik	Edelstahl	-	P **
Edelstahl	Edelstahl	Edelstahl	-	H **

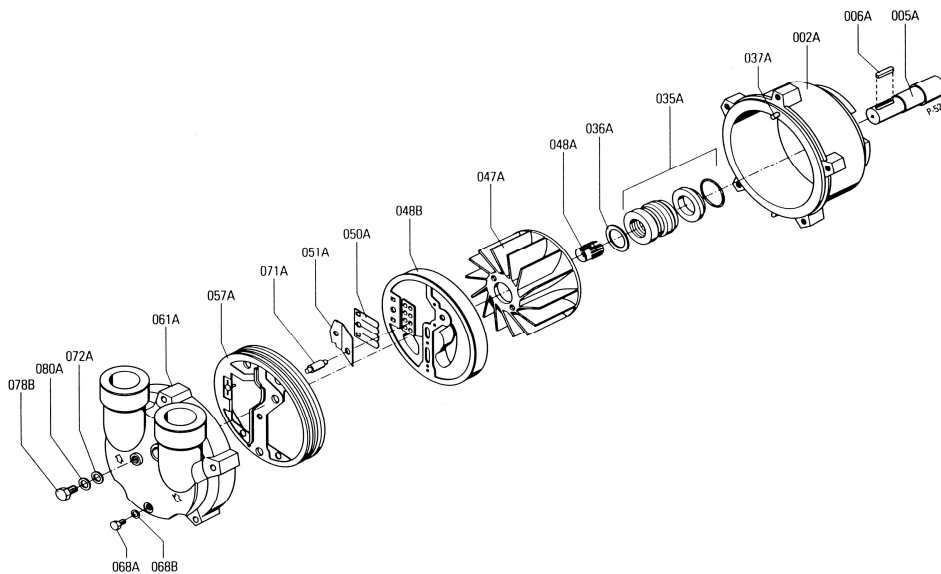
- Die Betriebsflüssigkeitsmengen gelten im Frischwasserbetrieb ohne Flüssigkeitsabscheider.
- Messflächenschalldruckpegel nach EN ISO 3744, gemessen an einem gleichwertigen Aggregat in 1 m Abstand bei mittlerer Drosselung, angeschlossenen Leitungen, ohne Vakuum- / Druckbegrenzungsventil, Toleranz ±3 dB (A).
- Wirkungsgrad wird bei Motorbemessungsleistung eingehalten.

Andere Spannungen

Spannungsbereich		Wirkungs- grad	c  us		
50 Hz	60Hz			60 Hz	2BV2.... □ .. □
3~					
200 VΔ	200 V YY / 230 VΔ / 400 VY		•	K	1
190-210 VΔ	190-210 VYY / 220-240 VΔ / 380-420VY				
200 V YY / 230 VΔ / 400 VY	230 V YY / 460 VY		•	K	6
190-210 VYY / 220-240 VΔ / 380-420VY	220-240 VYY / 440-480VY				
475-525 V Y	550-600 V Y		•	Q	3
475-525 VΔ	550-600 VΔ				
400 VΔ / 690 V Y	460 VΔ		•	Q	7

Alle L-BV erfüllen die Richtlinien 2006/42/EG (Maschinen) und 2014/35/EU (Niederspannung) sowie die Norm EN 60034-1 "Drehende elektrische Maschinen". Die Motoren sind nach EN 60 034 (IEC 60034) und Wärmeklasse F ausgeführt. Die Spannungstoleranz für 3~ Motoren beträgt +/- 10 %. Die Frequenztoleranz beträgt max. +/- 2 %. Servicefaktor (SF) und Motorwirkungsgradangaben entsprechen NEMA MG1-12.

Die Grauguß-Maschinen sind komplett im Standardfarbton RAL 9006 lackiert.
Bei der Edelstahlvariante sind alle Gußteile gebeizt und passiviert, der Motor ist serienmäßig im Farbton RAL 9006 lackiert.



Teil Nr.		Werkstoffe		
		2BV2 ...-N....	2BV2 ...-P....	2BV2 ...-H....
		Grauguss / Keramik / Bronze	Edelstahl / Keramik / Edelstahl	Edelstahl / Edelstahl / Edelstahl
002	Gehäuse	Grauguß-Innenflächen mit keramischer Schutzschicht gegen Korrosion und Abnutzung (EN-GJL HB 195 / EN-JL2030) EN 1561	Chromnickel-molybdänstahlguß (G-X6CrNiMo 18-10 / 1.4408) EN 10213-4	Chromnickel-molybdänstahlguß (G-X6CrNiMo 18-10 / 1.4408) EN 10213-4
005	Welle	Chromstahl (X20Cr13 / 1.4021) EN 10088 - 3	Chromnickel-molybdänstahl (X6CrNiMoTi 17-12-2 / 1.4571) EN 10088 - 3	Chromnickel-molybdänstahl (X6CrNiMoTi 17-12-2 / 1.4571) EN 10088 - 3
006	Paßfeder	Chromnickel-molybdänstahl (X6CrNiMoTi 17-12-2 / 1.4571) EN 10088 - 3	Chromnickel-molybdänstahl (X6CrNiMoTi 17-12-2 / 1.4571) EN 10088 - 3	Chromnickel-molybdänstahl (X6CrNiMoTi 17-12-2 / 1.4571) EN 10088 - 3
035	Gleitringdichtung	Kohle / Siliziumkarbid / Viton (FPM) / Chromnickel-molybdänstahl (EN 12756 - BQ1VGG)	BQ1M2GG Kohle/SiC/ Viton FEP-ummantelt/ChroNiMo-Stahl (EN 12756 - Q1BM1GG)	BQ1M2GG Kohle/SiC/ Viton FEP-ummantelt/ChroNiMo-Stahl (EN 12756 - Q1BM1GG)
036	Scheibe	Chromnickelstahl X10CrNiS 18-9 / 1.4305 / EN 10088 - 3	Chromnickelstahl X10CrNiS 18-9 / 1.4305 / EN 10088 - 3	Chromnickelstahl X10CrNiS 18-9 / 1.4305 / EN 10088 - 3
037	Spannstift	Chromnickel-molybdänstahl (X5CrNiMo 17-12-2 / 1.4401) EN 10088 - 2	Chromnickelstahl (X5CrNiMo 17-12-2 / 1.4401) EN 10088 - 2	entfällt
047	Laufrad	Guß-Aluminiumbronze (G-CuAl10Fe5Ni5 / CC333G-GS) EN 1982	Chromnickel-molybdänstahlguß (G-X6CrNiMo 18-10 / 1.4581) EN 10213-4	Chromnickel-molybdänstahlguß (G-X6CrNiMo 18-10 / 1.4581) EN 10284
048	Toleranzring für Laufrad	Chromnickelstahl (X12CrNi 17-7 / 1.4310) EN 10088 - 2	Chromnickelstahl (X12CrNi 17-7 / 1.4310) EN 10088 - 2	Chromnickelstahl (X12CrNi 17-7 / 1.4310) EN 10088 - 2
049	Steuerscheibe	Keramik - C221 EN 60672 - 1	Keramik - C221 EN 60672 - 1	Chromnickel-molybdänstahlguß (G-X6CrNiMo 18-10 / 1.4408) EN 10213-4
050	Ventilplatte	Teflon (PTFE)	Teflon (PTFE)	Teflon (PTFE)
051	Fangplatte	Chromnickelstahl (X10CrNiMoTi 18-10 / 1.4401) EN 10088 - 2	Chromnickelstahl (X10CrNiMoTi 18-10 / 1.4401) EN 10088 - 2	Chromnickelstahl (X10CrNiMoTi 18-10 / 1.4401) EN 10088 - 2
057	Dichtung für Deckel	Nitril-Butadien-Kautschuk (NBR) ISO 1629	Viton (FPM)	Flachdichtung: Teflon (PTFE) und O-Ring: Silikon-Kautschuk / Teflon (PTFE) ummantelt
061	Deckel	Grauguß (EN-GJL HB 195 / EN-JL2030) EN1561	Chromnickel-molybdänstahlguß (G-X6CrNiMo 18-10 / 1.4408) EN 10213-4	Chromnickel-molybdänstahlguß (G-X6CrNiMo 18-10 / 1.4408) EN 10213-4
063	Schraube	Stahl (DIN ISO 8992)	Stahl (DIN ISO 8992)	Stahl (DIN ISO 8992)
068	Verschlußschraube	Automatenstahl, bleilegiert (11MnPb30 / 1.0718) EN 10087	Chromnickel-molybdänstahl (X10CrNiMoTi 18-10 / 1.4571) EN 10088 - 3	Chromnickel-molybdänstahl (X10CrNiMoTi 18-10 / 1.4571) EN 10088 - 3
069	Dichtring	Aramidfaser, NBR, PTFE	FPM (Fluorkautschuk)FEP coated	FPM (Fluorkautschuk)FEP coated
070	O-Ring	FPM (Fluorkautschuk)	FPM (Fluorkautschuk)	FEP (Perfluorethylenpropylen) & Silikon
071	Kavitationsschutz	Chromnickel-molybdänstahl (X10CrNiMoTi 18-10 / 1.4571) EN 10088 - 3	Chromnickel-molybdänstahl (X10CrNiMoTi 18-10 / 1.4571) EN 10088 - 3	Chromnickel-molybdänstahl (X10CrNiMoTi 18-10 / 1.4571) EN 10088 - 3
072	Scheibe für Kavitationsschutz	Chromnickelstahl (X5CrNi 18-10 / 1.4301) EN 10088 - 3	Chromnickelstahl (X5CrNi 18-10 / 1.4301) EN 10088 - 3	Chromnickelstahl (X5CrNi 18-10 / 1.4301) EN 10088 - 3
079	Verschlußschraube	Automatenstahl, bleilegiert (11MnPb30 / 1.0718) EN 10087	Chromnickel-molybdänstahl (X10CrNiMoTi 18-10 / 1.4571) EN 10088 - 3	Chromnickel-molybdänstahl (X10CrNiMoTi 18-10 / 1.4571) EN 10088 - 3
080	Dichtring	Aramidfaser, NBR, PTFE	FPM (Fluorkautschuk)FEP coated	FPM (Fluorkautschuk)FEP coated

Änderungen, insbesondere der Kennlinien, Werte und Gewichte bleiben vorbehalten. Die Abbildungen sind unverbindlich.

Elmo Rietschle is a brand of Gardner Denver

**Gardner
Denver**

Your Ultimate Source for Vacuum and Pressure

Gardner Denver Deutschland GmbH
 Industriestraße 26
 97616 Bad Neustadt - Germany
 Tel.: +49 9771 6888-0
 Fax: +49 9771 6888-4000
 www.gd-elmorietschle.de

Gardner Denver Schopfheim GmbH
 Roggenbachstraße 58
 79650 Schopfheim - Germany
 Tel.: +49 7622 392-0
 Fax: +49 7622 392-300

er.de@gardnerdenver.com