



Elmo Rietschle

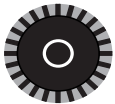
IE3

CEC US



# G-BH1 e Datenblatt 2BH1 810

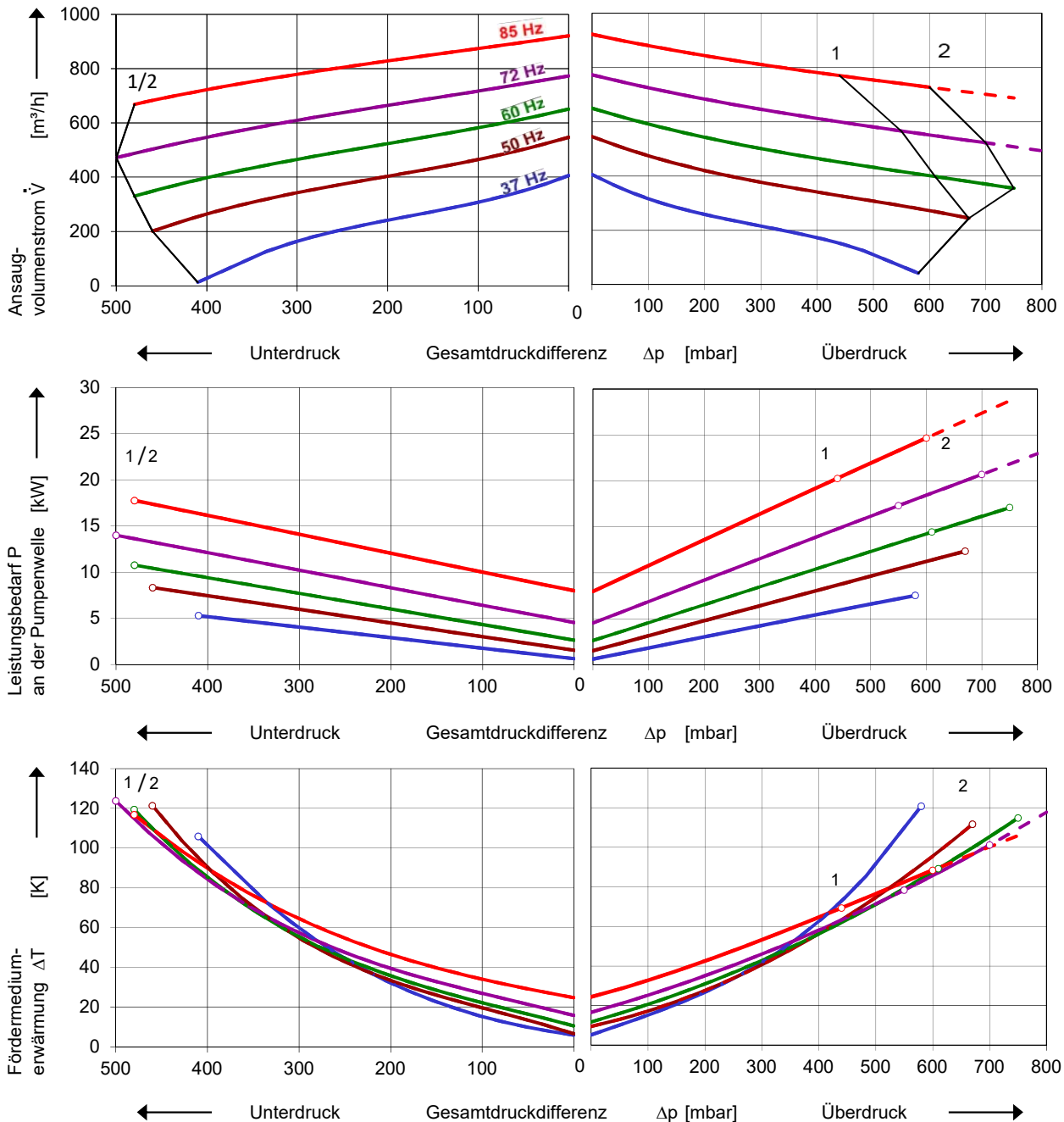
Seitenkanalverdichter mit Frequenzumrichter



## Kennlinien

### Betrieb als Vakuumpumpe

### Betrieb als Kompressor



Die Kennlinien gelten für Fördermedium Luft von 15 °C und Atmosphärendruck von 1013 mbar mit einer Toleranz von  $\pm 10\%$ . Die maximal im Dauerbetrieb zulässigen Gesamtdruckdifferenzen gelten bis zu einer Ansaug- und Umgebungstemperatur von 25 °C. Bei anderen Bedingungen bitten wir um Rücksprache.

Die Kennlinien gelten für Betrieb mit Frequenzumrichter und bei Pulsfrequenz von 8 kHz. Die Frequenzumrichter müssen an eine Netzspannung von mindestens 380 V angeschlossen werden.

## Auswahl- und Bestelldaten

### Typ 2BH1 810

Nr.	Fre- quenz Hz	Motor-Bemessungs-			Max. Differenzdruck <sup>1)</sup>		Schall- druck- pegel <sup>2)</sup> dB(A)	Gewicht ca. kg	Bestell-Nr.		FU Typ	
		Spannung V	Strom A	Leistung kW	Vakuum mbar	Verdichter						
<b>IE3 Integrierter Frequenzumrichter 3~ 400V -15% ... 480V +10%, 50/60 Hz ±6% mit PTC-Sensor, IP55, UL 1450</b>												
1	85	370 Y	40,0 Y	20,5	-480	440	85	80/81	223	229	2BH1810-1H336	J
2	85	370 Y	48,0 Y	25,0	-480	600	85	80/81	232	238	2BH1810-1H346	K
<b>IE3 3~ 50/60 Hz, IP55, Isolierstoffklasse F, UL 1450 und CAN/CSA 22.2 No 68-09 (certificate number E225239)</b>												
	37	-	-	-	-410	450	70	80/81	188	193	2BH1810-1HK26	3)
	50	-	-	-	-460	420	71					
	60	-	-	-	-420	350	76					
	85	400 Δ	26,0 Δ	14,0	-280	200	85					
1	37	-	-	-	-410	580	70	80/81	203	208	2BH1810-1HK36	3)
	50	-	-	-	-460	670	71					
	60	-	-	-	-480	610	76					
	85	400 Δ	39,5 Δ	20,5	-480	440	85					
2	37	-	-	-	-410	580	70	80/81	212	217	2BH1810-1HK46	3)
	50	-	-	-	-460	670	71					
	60	-	-	-	-480	750	76					
	85	400 Δ	53,7 Δ	28,2	-480	750	85					

Mit Fremdlüfter (Bestell-Option G17) <sup>4)</sup>

- Für die Differenzdruckbegrenzung / -regelung empfehlen wir Differenzdrucksschalter / -sensoren. Begrenzungsventile sind nur bei der eingestellten Drehzahl wirksam.
- Messflächenschalldruckpegel nach EN ISO 3744, gemessen an einem gleichwertigen Aggregat in 1 m Abstand bei mittlerer Drosselung, angeschlossenen Leitungen, ohne Vakuum- / Druckbegrenzungsventil, Toleranz ±3 dB (A).
- Wir empfehlen zum Schutz des Motors die Verwendung eines PTC-Sensors. 2BH1810- □□□□-Z Z=A11
- Schalldruckpegel mit G17 abhängig von Netzfrequenz (50Hz / 60Hz)

Alle G-BH erfüllen die Richtlinien 2006/42/EG (Maschinen) und 2014/35/EU (Niederspannung) sowie die Norm EN 60034 "Drehende elektrische Maschinen". Die Motoren sind nach EN 60 034 (IEC 60034) und Wärmeklasse F ausgeführt.

## Frequenzumrichter (IP55) motorintegriert / für Wandmontage

Frequenzumrichter		Netz- Bemessungs- Spannung V	Maximaler Motorstrom A	Typische Motorleistung kW	Netz- Bemessungs- Strom A	Netz-Sicherung A	Gewicht (ca.) kg	Adapter für Wandmontage
Bestell-Nr.								Bestell-Nr.
A	2FC4152-1 □□ 00	400V (-15%) ... 480V (+10%)	4,0	1,5	3,3	10	3,9	2FX16190ER00
B	2FC4222-1 □□ 00		5,6	2,2	4,6	10	5,0	2FX16490ER00
C	2FC4302-1 □□ 00		7,5	3,0	6,2	16		
D	2FC4402-1 □□ 00		9,5	4,0	7,9	16	8,7	2FX16690ER00
E	2FC4552-1 □□ 00		13,0	5,5	10,8	20		
F	2FC4752-1 □□ 00		17,8	7,5	14,8	25		
G	2FC4113-1 □□ 00		28,0	11,0	23,3	35		
H	2FC4153-1 □□ 00		34,0	15,0	28,3	50	21,0	2FX16990ER00
J	2FC4183-1 □□ 00		40,0	18,5	33,3	50		
K	2FC4223-1 □□ 00		48,0	22,0	39,9	63		

### Steuerklemmen und Automatisierung

	Bestell Option	Beispiel:
ST 2 AIN / 2 AOUT / 4 DIGIN / 1 DIGOUT / 2 RELAIS	STANDARD	2BH1810-1H336-Z Z=U51 Umrichter 2FC4183-1PB00 wird montiert geliefert
PB 2 AIN / 2 AOUT / 4 DIGIN / 1 DIGOUT / 2 RELAIS, zusätzlich mit ProfiBus Schnittstelle	Z = U51	
CB 2 AIN / 2 AOUT / 4 DIGIN / 1 DIGOUT / 2 RELAIS, zusätzlich mit CANopen-Schnittstelle	Z = U52	
PN 2 AIN / 2 AOUT / 4 DIGIN / 1 DIGOUT / 2 RELAIS, zusätzlich mit ProfiNet-Schnittstelle	Z = U53	
SC 2 AIN / 2 AOUT / 4 DIGIN / 1 DIGOUT / 2 RELAIS, zusätzlich mit SERCOS3-Schnittstelle	Z = U54	

## Zubehör Frequenzumrichter

Bezeichnung	Bestell-Nr.	Bezeichnung	Bestell-Nr.
<b>Bedienung</b>		<b>Differenzdrucksensoren</b>	
Handbediengerät MMI	2FX4520-0ER00	Vakuum -1000 ... 0 mbar	2FX6022-0BD00
PC Adapter (USB)	2FX4521-0ER00	Druck 0 ... 600 mbar	2FX6013-0BD00
		0 ... 1000 mbar	2FX6014-0BD00
<b>INVERTERpc Software</b>			
Kostenloser Download unter <a href="http://www.gd-elmorietschle.de">www.gd-elmorietschle.de</a> >Downloads >Frequenzumrichter >Verschiedenes >Software			

Änderungen, insbesondere der Kennlinien, Werte und Gewichte bleiben vorbehalten. Die Abbildungen sind unverbindlich.

Elmo Rietschle is a brand of Gardner Denver



Your Ultimate Source for Vacuum and Pressure

Gardner Denver Deutschland GmbH

Industriestraße 26  
97616 Bad Neustadt - Germany  
Tel.: +49 9771 6888-0  
Fax: +49 9771 6888-4000

[www.gd-elmorietschle.com](http://www.gd-elmorietschle.com) • [er.de@gardnerdenver.com](mailto:er.de@gardnerdenver.com)

Gardner Denver Schopheim GmbH

Johann-Sutter-Straße 6+8  
79650 Schopheim - Germany  
Tel.: +49 7622 392-0  
Fax: +49 7622 392-300