

# G-BH7

## Datenblatt BH7005-1 (2BH7210)

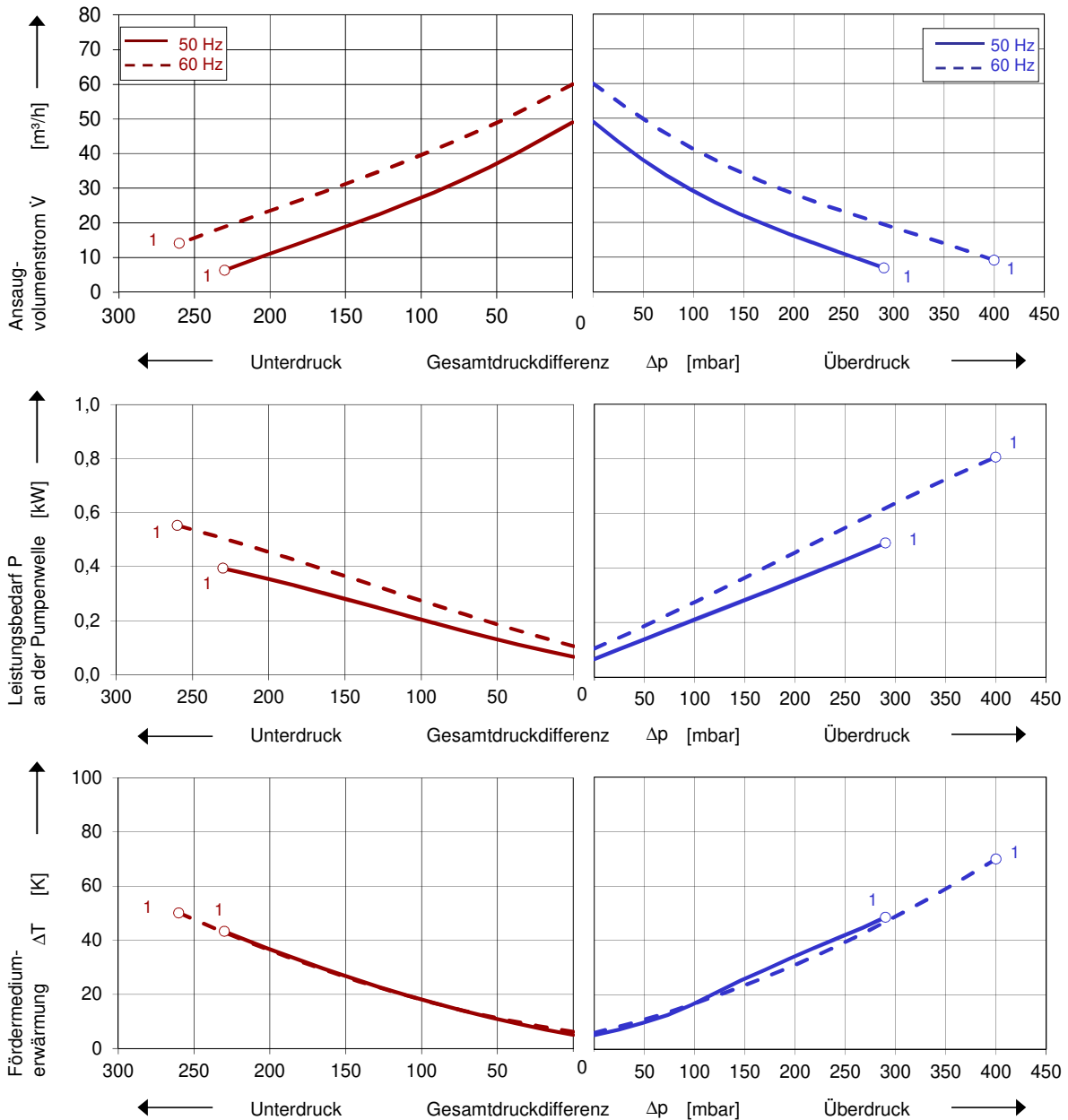
Seitenkanalverdichter mit 1 Phasen-Motor



### Kennlinien

#### Betrieb als Vakuumpumpe

#### Betrieb als Kompressor



Die Kennlinien gelten für Fördermedium Luft von 15 °C und Atmosphärendruck von 1013 mbar mit einer Toleranz von  $\pm 10\%$ . Die maximal im Dauerbetrieb zulässigen Gesamtdruckdifferenzen gelten bis zu einer Ansaug- und Umgebungstemperatur von 25 °C. Bei anderen Bedingungen bitten wir um Rücksprache.

Jeder G-BH Typ kann als Vakuumpumpe und/oder als Kompressor im Dauerbetrieb im gesamten angegebenen Kennlinienbereich eingesetzt werden. Die Antriebsmotoren sind standardmäßig in Schutzart IP 55 und Isolierstoffklasse F ausgeführt. Die Verdichter sind nach UL und CSA approbiert.

## Auswahl- und Bestelldaten

### Typ BH7005-1 (2BH7210)

Nr.	Fre- quenz Hz	Bemessungs-			Max. Differenzdruck		Schall- druck- pegel dB(A) <sup>2)</sup>	Gewicht ca. kg	Bestell-Nr.
		Spannung V	Strom A	Leistung kW	Vakuum mbar <sup>1)</sup>	Verdichter			
1~ 50/60 Hz, IP55, Isolierstoffklasse F, Motor mit UL, mit angebaute Dauerbetriebskondensator									
1	50	115 Δ / 230 Y	10,3 Δ / 5,1 Y	0,75	-230	290	59	20	BH7005-1AAB-DV5-BA0
	60	115 Δ / 230 Y	8,5 Δ / 4,2 Y	0,86	-260	400	63		
1	50						59	20	BH7005-1AAB-DV4-BA0
	60						63		

- 1) Für die Differenzdruckbegrenzung stehen als Zubehör Vakuum- / Druckbegrenzungsventile zur Verfügung.
- 2) Messflächenschalldruckpegel nach EN ISO 3744, gemessen an einem gleichwertigen Aggregat in 1 m Abstand bei mittlerer Drosselung, angeschlossenen Leitungen, ohne Vakuum- / Druckbegrenzungsventil, Toleranz ±3 dB (A).


Alle G-BH erfüllen die Richtlinien 2006/42/EG (Maschinen) und 2014/35/EU (Niederspannung) sowie die Norm EN 60034 "Drehende elektrische Maschinen".

Die Motoren sind nach EN 60 034 (IEC 60034) und Wärmeklasse F ausgeführt.

Die Spannungstoleranz beträgt +/- 5 % für 1~ Motoren und 3~ Spannungsbereichs-Motoren. Die Spannungstoleranz beträgt +/- 10 % für 3~ Festspannungs-Motoren.

Die Frequenztoleranz beträgt max. +/- 2 %.

## Motoren für andere Netzspannungen [V]

Spannungsbereich		Festspannung		c  us	60 Hz	BH7005-1. . . . . <input type="checkbox"/> <input type="checkbox"/>
50 Hz	60 Hz	50 Hz	60 Hz			
1~						
		100 / 200	100 / 200	•		V 4
		115 / 230	115 / 230	•		V 5

Änderungen, insbesondere der Kennlinien, Werte und Gewichte bleiben vorbehalten. Die Abbildungen sind unverbindlich.



Your Ultimate Source for Vacuum and Pressure

**Gardner Denver Deutschland GmbH**

Industriestraße 26  
97616 Bad Neustadt - Germany  
Tel.: +49 9771 6888-0  
Fax: +49 9771 6888-4000

www.elmorietschle.com • er.de@irco.com

**Gardner Denver Schopfheim GmbH**

Johann-Sutter-Straße 6+8  
79650 Schopfheim - Germany  
Tel.: +49 7622 392-0  
Fax: +49 7622 392-300