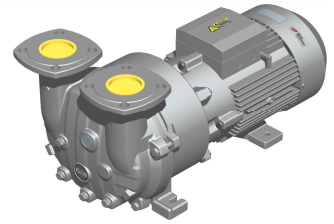




Elmo Rietschle

IE3



L-BV 5

Datenblatt 2BV5 131

Flüssigkeitsring-Vakuumpumpe mit Gasstrahler

Allgemeine Informationen

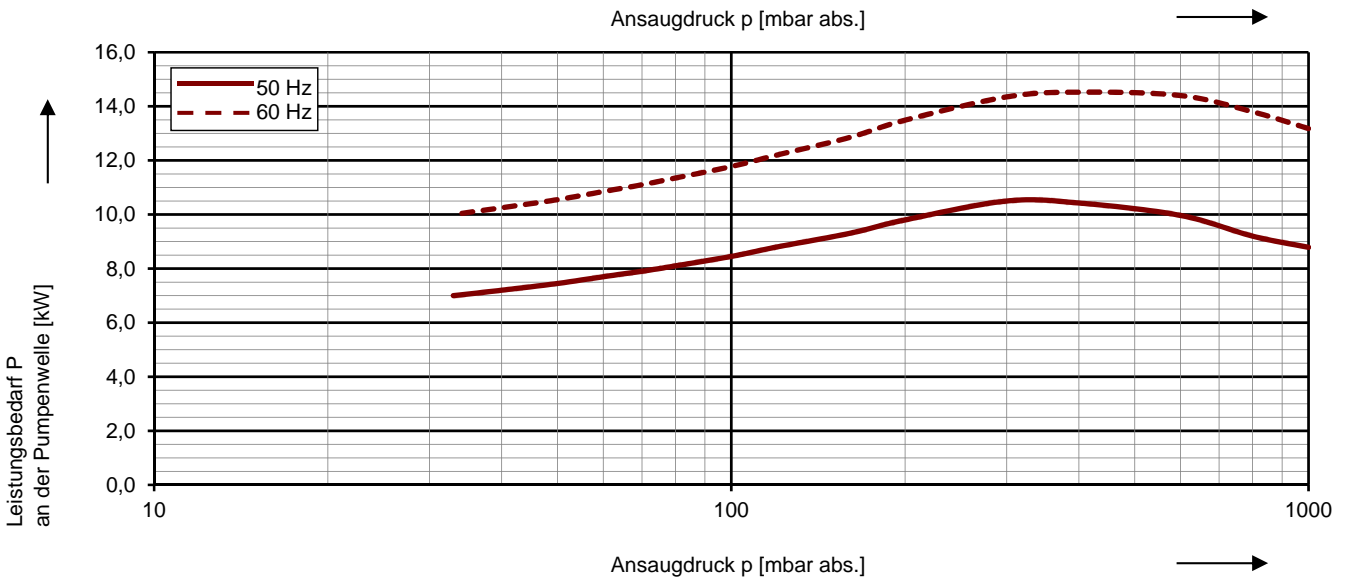
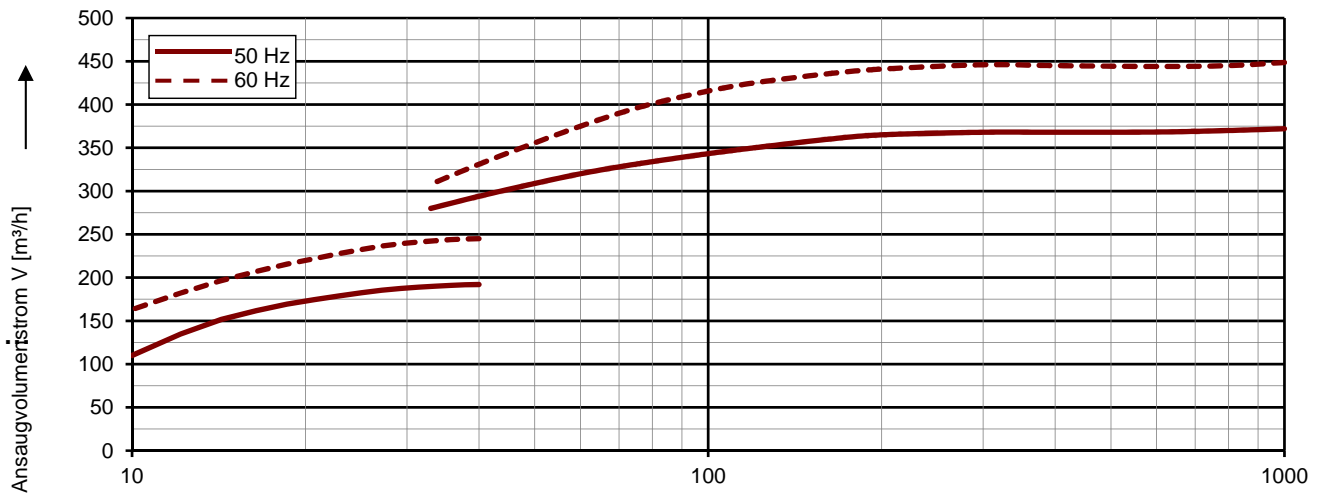
Elmo Rietschle Vakuumpumpen der Baureihe L-BV5 sind bis zu Ansaugdrücken von 33 mbar abs. (97 % Vakuum) zum Ansaugen von Gasen und Dämpfen geeignet. Sie sind serienmäßig mit eingebautem Kavitationsschutz ausgerüstet. Sie arbeitet kavitationsfrei bis 80 mbar abs. Bei kleineren Ansaugdrücken empfehlen wir das aktivieren des Kavitationsschutzes .

Die Vakuumpumpen sind in ihrer Blockbauweise besonders platzsparend, zuverlässig und robust. Die verstärkte Edelstahlwelle, die dauergeschmierten Lager und die Keramik-Innenbeschichtung der Pumpengehäuse verhindern Verschleiß , Korrosion und Verkalkung.



Kennlinien

Betrieb als Vakuumpumpe



Die Kennlinien gelten bei Ansaugen von Luft mit 100 % relativer Feuchte und ein Ansaugtemperatur von 20 °C. Bei einem Atmosphärendruck von 1013 mbar abs. und einer Betriebsflüssigkeitstemperatur von 15 °C (Wasser als Betriebsflüssigkeit) werden die Kennliniendaten eingehalten. Die Toleranz beträgt ± 10 %.

Die Antriebsmotoren sind standardmäßig in Spannungsbereichen für 50 und 60 Hz und in Schutzart IP 55 ausgeführt sowie nach UL und CSA approbiert. Zur Auswahl stehen auch ATEX-Vakuumpumpen nach 2006/42 EG der Kategorie 2G.