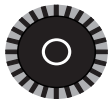
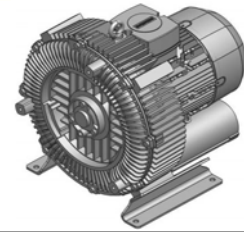


G-BH1

Datenblatt 2BH1 830

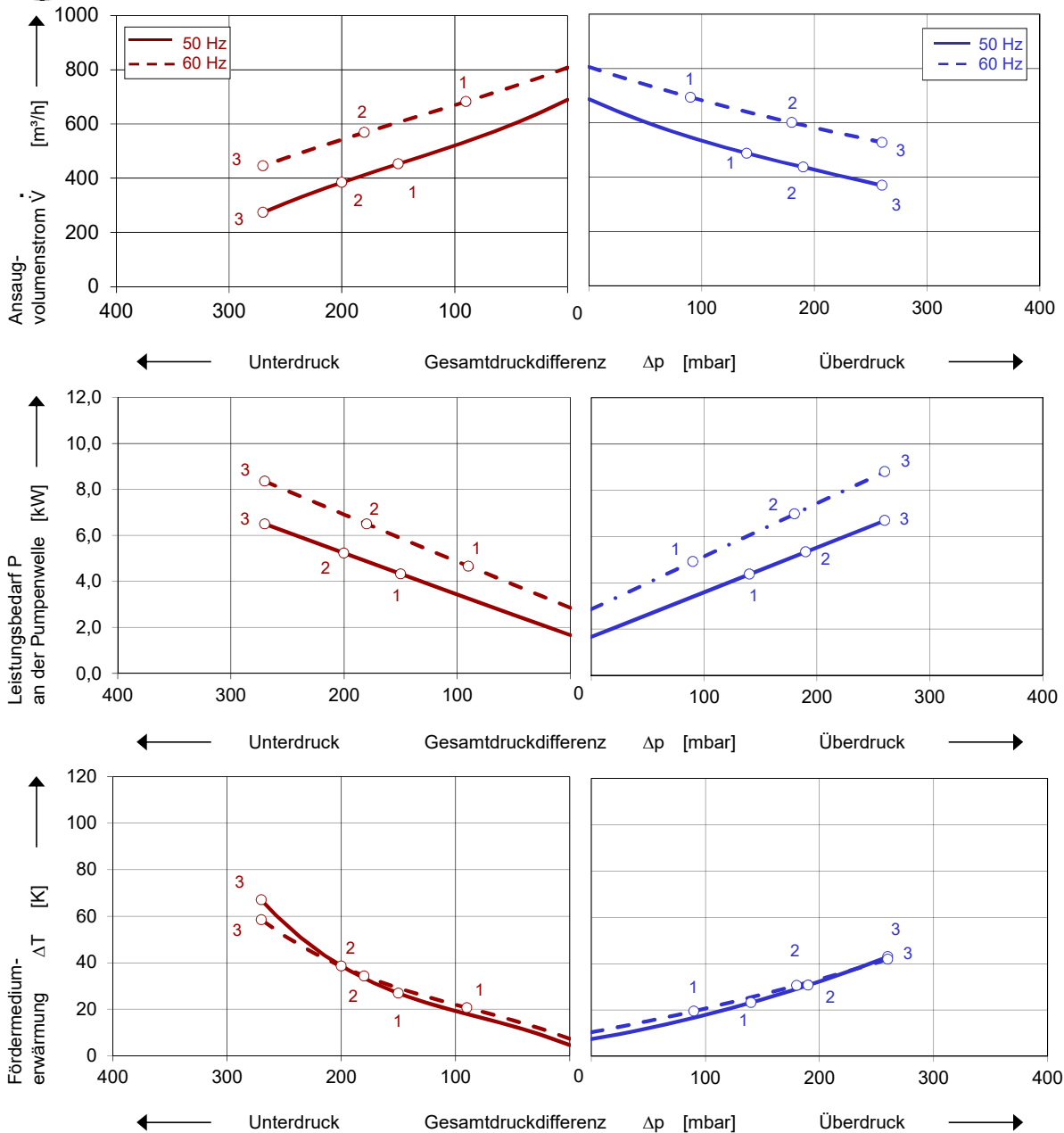
Seitenkanalverdichter



Kennlinien

Betrieb als Vakuumpumpe

Betrieb als Kompressor



Die Kennlinien gelten für Fördermedium Luft von 15 °C und Atmosphärendruck von 1013 mbar mit einer Toleranz von $\pm 10\%$. Die maximal im Dauerbetrieb zulässigen Gesamtdruckdifferenzen gelten bis zu einer Ansaug- und Umgebungstemperatur von 25 °C. Bei anderen Bedingungen bitten wir um Rücksprache.

Jeder G-BH Typ kann als Vakuumpumpe und/oder als Kompressor im Dauerbetrieb im gesamten angegebenen Kennlinienbereich eingesetzt werden. Die Antriebsmotoren sind standardmäßig in Schutzart IP 55 und Isolierstoffklasse F ausgeführt. Die Verdichter sind nach UL und CSA approbiert.

Auswahl- und Bestelldaten

Typ 2BH1 830									
Nr.	Fre- quenz				Max. Differenzdruck		Schall- druck- pegel dB(A) ³⁾	Gewicht ca. kg	Bestell-Nr.
		Spannung	Strom	Leistung	Vakuum	Verdichter			
	Hz	V ¹⁾	A	kW	mbar ²⁾				
3~ 50/60 Hz, IP55, Isolierstoffklasse F, UL 1450 und CNA/CSA 22.2 No 68-09 (certificate number E225239)									
1	50	345-415 Δ / 600-720 Y	9,0 Δ / 5,2 Y	4,0	-150	140	69	112	2BH1830-1AH07
	60	380-480 Δ	9,0 Δ	4,6	-90	90	71		
2	50	345-415 Δ / 600-720 Y	13,3 Δ / 7,7 Y	5,5	-200	190	71	115	2BH1830-1AH17
	60	380-480 Δ	13,3 Δ	6,3	-180	180	75		
3	50	345-415 Δ / 600-720 Y	16,7 Δ / 9,6 Y	7,5	-270	260	71	121	2BH1830-1AH27
	60	380-480 Δ	17,3 Δ	8,6	-270	260	75		
3~ 50/60 Hz, IP55, Isolierstoffklasse F, UL 1450 und CNA/CSA 22.2 No 68-09 (certificate number E225239)									
1	50	500 Y	7,5 Y	4,0	-150	140	69	112	2BH1830-1AC03
	60	575 Y	7,6 Y	4,6	-90	90	71		
2	50	500 Y	10,5 Y	5,5	-200	190	71	115	2BH1830-1AC13
	60	575 Y	10,4 Y	6,3	-180	180	75		
3	50	500 Y	13,0 Y	7,5	-270	260	71	121	2BH1830-1AC23
	60	575 Y	13,6 Y	8,6	-270	260	75		

- Bei Betrieb am Frequenzumrichter ist zu beachten, dass das Standard-Isoliertesystem der Motoren nur für Umrichter-Eingangsspannungen bis 460 V geeignet ist.
- Für die Differenzdruckbegrenzung stehen als Zubehör Vakuum- / Druckbegrenzungsventile zur Verfügung.
- Messflächenschalldruckpegel nach EN ISO 3744, gemessen an einem gleichwertigen Aggregat in 1 m Abstand bei mittlerer Drosselung, angeschlossenen Leitungen, ohne Vakuum- / Druckbegrenzungsventil, Toleranz ±3 dB (A).

Alle G-BH erfüllen die Richtlinien 2006/42/EG (Maschinen) und 2014/35/EU (Niederspannung) sowie die Norm EN 60034 "Drehende elektrische Maschinen".

Die Motoren sind nach EN 60 034 (IEC 60034) und Wärmeklasse F ausgeführt.

Die Spannungstoleranz beträgt +/- 5 % für 1~ Motoren und 3~ Spannungsbereichs-Motoren. Die Spannungstoleranz beträgt +/- 10 % für 3~ Festspannungs-Motoren.

Die Frequenztoleranz beträgt max. +/- 2 %.

Motoren für andere Netzspannungen [V]

Spannungsbereich		Festspannung		FU	UL		
50 Hz	60 Hz	50 Hz	60 Hz	87 Hz	60 Hz	2BH1830-.. □ . □	
					Δ	Y	
3~							
185 - 225 Δ / 320 - 390 Y 200 - 240 Δ / 345 - 415 Y 345 - 415 Δ / 600 - 720 Y	200 - 240 Δ / 345 - 415 Y 220 - 275 Δ / 380 - 480 Y 380 - 480 Δ / 660 - 720 Y	500 Y 500 Δ	575 Y 575 Δ	380 Δ	• • • •		H H H C C 1 6 7 3 5
Spannungsbereich				Wirkungs- grad ⁴⁾	UL <td colspan="2"></td>		
50 Hz	60Hz				60 Hz	2BH1830-.. □ . □	
3~ IE3 NEMA Premium ⁵⁾							
200 Δ	200 YY / 230 Δ / 400 Y			NEMA Premium	•		K 1
190-210 Δ	190-210 YY / 220-240 Δ / 380-420 Y			IE3	•		K 6
200 YY / 230 Δ / 400 Y	230 YY / 460 Y			NEMA Premium	•		K 3
190-210 YY / 220-240 Δ / 380-420 Y	220-240 YY / 440-480 Y			IE3	•		K 5
475-525 V Y	550-600 V Y			NEMA Premium	•		Q 3
475-525 V Δ	550-600 V Δ			NEMA Premium	•		Q 5
400 V Δ / 690 V Y	460 V Δ			NEMA Premium	•		Q 7

- Die Motoren entsprechen NEMA MG1-12. NP=NEMA Premium; NEMA Premium beinhaltet IE3.

- Bei Einsatz von IE3/NP-Motoren können sich die Leistungsdaten ändern. Bitte beachten Sie die entsprechenden Datenblätter.

Änderungen, insbesondere der Kennlinien, Werte und Gewichte bleiben vorbehalten. Die Abbildungen sind unverbindlich.



Your Ultimate Source for Vacuum and Pressure

Gardner Denver Deutschland GmbH
 Industriestraße 26
 97616 Bad Neustadt - Germany
 Tel.: +49 9771 6888-0
 Fax: +49 9771 6888-4000
 www.gd-elmorietschle.de • er.de@gardnerdenver.com

Gardner Denver Schopfheim GmbH
 Johann-Sutter-Straße 6+8
 79650 Schopfheim - Germany
 Tel.: +49 7622 392-0
 Fax: +49 7622 392-300