

**Elmo
Rietschle**

IE3

CAUS



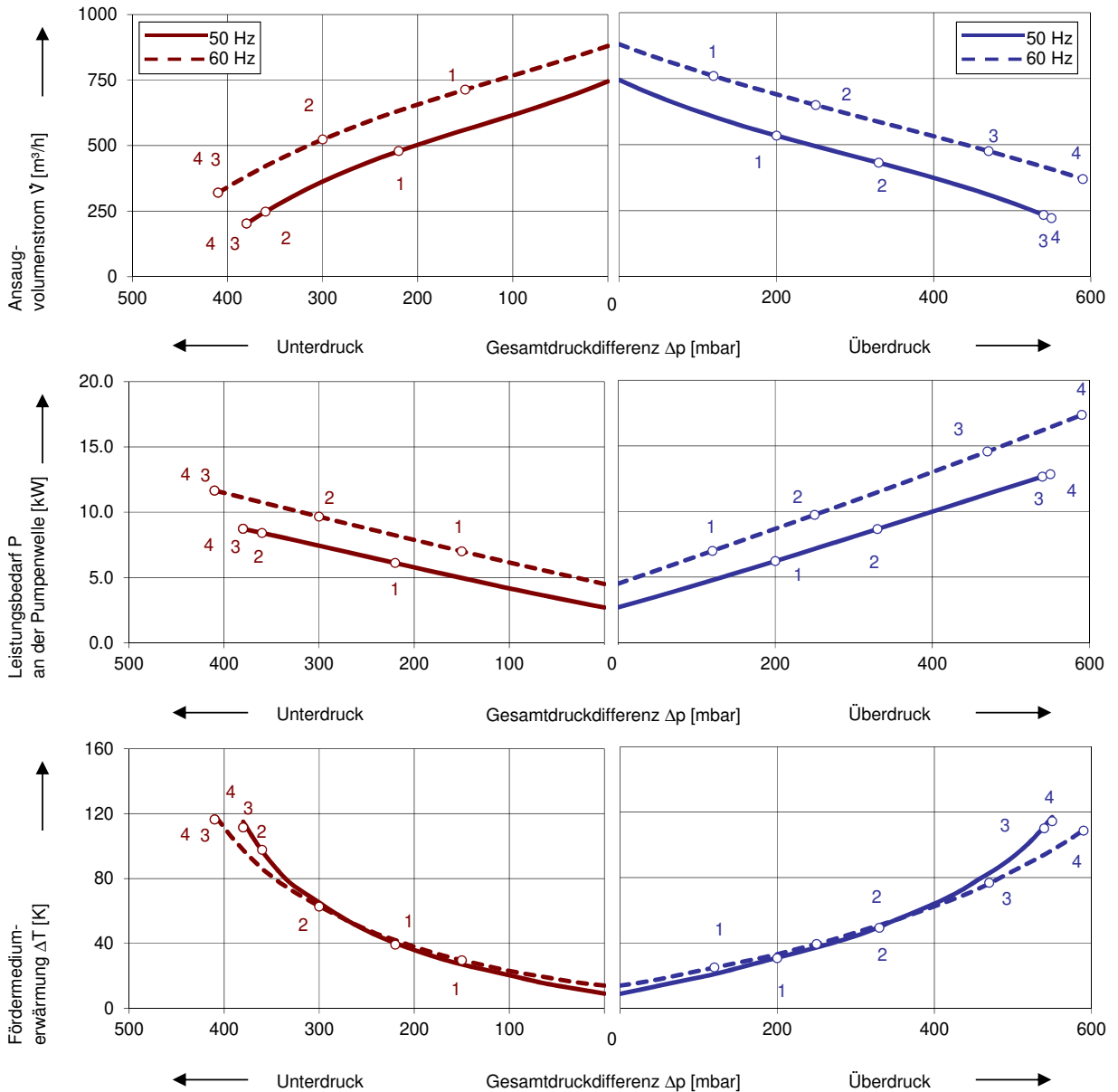
G-BH 2 N
Datenblatt 2BH2 0780-1
Seitenkanalverdichter mit IE3-Motoren



Kennlinien

Betrieb als Vakuumpumpe

Betrieb als Kompressor



Die Kennlinien gelten für Fördermedium Luft von 15 °C und Atmosphärendruck von 1013 mbar mit einer Toleranz von $\pm 10\%$. Die maximal im Dauerbetrieb zulässigen Gesamtdruckdifferenzen gelten bis zu einer Ansaug- und Umgebungstemperatur von 25 °C. Bei anderen Bedingungen bitten wir um Rücksprache.

Jeder G-BH Typ kann als Vakuumpumpe und/oder als Kompressor im Dauerbetrieb im gesamten angegebenen Kennlinienbereich eingesetzt werden. Die Antriebsmotoren sind standardmäßig in Schutzart IP 55 und Isolierstoffklasse F ausgeführt. Die Verdichter sind nach UL und CSA approbiert.

Auswahl- und Bestelldaten

Typ											
Nr.	Fre- quenz	Bemessungs-			Max. Differenzdruck ²⁾		Schall- druck- pegel ³⁾	Effizienz- klasse ⁴⁾	Ge- wicht ca.	Bestell-Nr.	
		Spannung ¹⁾		Strom	Leistung	Vakuum					Verdichter
		Hz		V	A	kW					mbar
IE3 3~ 50/60 Hz, IP55, Isolierstoffklasse F, UL 1450 und CAN/CSA 22.2 No 68-09 (certificate number E225239)											
1	50	190-210 Δ	23.5 Δ	6.3	-220	200	70	IE3	120	2BH20780-1AAKM1-BA	
	60	190-210 YY / 380-420 Y	27.6 YY / / 13.8 Y	7.3	-150	120	75	IE3			
	60	200 YY	27.6 YY	7.3	-150	120	75	NP			
2	50	190-210 Δ	30.8 Δ	8.6	-360	330	70	IE3	132	2BH20780-1AAKN1-BA	
	60	190-210 YY / 380-420 Y	35.2 YY / / 17.6 Y	9.9	-300	250	75	IE3			
	60	200 YY	35.2 YY	9.9	-300	250	75	NP			
3	50	190-210 Δ	46.4 Δ	12.6	-380	540	71	IE3	150	2BH20780-1AAKP1-BA	
	60	190-210 YY / 380-420 Y	52.8 YY / / 26.4 Y	14.5	-410	470	76	IE3			
	60	200 YY	52.8 YY	14.5	-410	470	76	NP			
4	50	190-210 Δ	63.1 Δ	17.3	-380	550	71	IE3	159	2BH20780-1AAQ1-BA	
	60	190-210 YY / 380-420 Y	72.2 YY / / 36.1 Y	19.9	-410	590	76	IE3			
	60	200 YY	72.2 YY	19.9	-410	590	76	NP			

IE3 3~ 50/60 Hz, IP55, Isolierstoffklasse F, UL 1450 und CAN/CSA 22.2 No 68-09 (certificate number E225239)										
1	50	220-240 Δ / 380-420 Y	20.4 Δ / / 11.8 Y	6.3	-220	200	70	IE3	120	2BH20780-1AAQM6-BA
	60	220-240 YY / 440-480 Y	24.0 YY / / 12.0 Y	7.3	-150	120	75	IE3		
	60	230 YY / 460 Y	24.0 YY / / 12.0 Y	7.3	-150	120	75	NP		
2	50	220-240 Δ / 380-420 Y	26.8 Δ / / 15.5 Y	8.6	-360	330	70	IE3	132	2BH20780-1AAKN6-BA
	60	220-240 YY / 440-480 Y	30.6 YY / / 15.3 Y	9.9	-300	250	75	IE3		
	60	230 YY / 460 Y	30.6 YY / / 15.3 Y	9.9	-300	250	75	NP		
3	50	220-240 Δ / 380-420 Y	40.3 Δ / / 23.3 Y	12.6	-380	540	71	IE3	150	2BH20780-1AAQP6-BA
	60	220-240 YY / 440-480 Y	46.0 YY / / 23.0 Y	14.5	-410	470	76	IE3		
	60	230 YY / 460 Y	46.0 YY / / 23.0 Y	14.5	-410	470	76	NP		
4	50	220-240 Δ / 380-420 Y	54.9 Δ / / 31.7 Y	17.3	-380	550	71	IE3	159	2BH20780-1AAQ6-BA
	60	220-240 YY / 440-480 Y	62.8 YY / / 31.4 Y	19.9	-410	590	76	IE3		
	60	230 YY / 460 Y	62.8 YY / / 31.4 Y	19.9	-410	590	76	NP		

IE3 3~ 50/60 Hz, IP55, Isolierstoffklasse F, UL 1450 und CAN/CSA 22.2 No 68-09 (certificate number E225239)											
1	50	380-420 Δ / 660-725 Y		11.8 Δ / / 6.8 Y	6.3	-220	200	70	IE3	120	2BH20780-1AAQM7-BA
		440-480 Δ		12.0 Δ	7.3	-150	120	75	IE3		
		460 Δ		12.0 Δ	7.3	-150	120	75	NP		
2	50	380-420 Δ / 660-725 Y		15.5 Δ / / 8.9 Y	8.6	-360	330	70	IE3	132	2BH20780-1AAQN7-BA
		440-480 Δ		15.3 Δ	9.9	-300	250	75	IE3		
		460 Δ		15.3 Δ	9.9	-300	250	75	NP		
3	50	380-420 Δ / 660-725 Y		23.3 Δ / / 13.4 Y	12.6	-380	540	71	IE3	150	2BH20780-1AAQP7-BA
		440-480 Δ		23.0 Δ	14.5	-410	470	76	IE3		
		460 Δ		23.0 Δ	14.5	-410	470	76	NP		
4	50	380-420 Δ / 660-725 Y		31.7 Δ / / 18.3 Y	17.3	-380	550	71	IE3	159	2BH20780-1AAQ7-BA
		440-480 Δ		31.4 Δ	19.9	-410	590	76	IE3		
		460 Δ		31.4 Δ	19.9	-410	590	76	NP		

- 2) Für die Differenzdruckbegrenzung stehen als Zubehör Vakuum- / Druckbegrenzungsventile zur Verfügung.
- 3) Messflächenschalldruckpegel nach EN ISO 3744, gemessen an einem gleichwertigen Aggregat in 1 m Abstand bei mittlerer Drosselung, angeschlossenen Leitungen, ohne Vakuum- / Druckbegrenzungsventil, Toleranz ±3 dB (A).
- 4) Die Motoren entsprechen NEMA MG1-12. NP=NEMA Premium; NEMA Premium beinhaltet IE3.
- Alle G-BH erfüllen die Richtlinien 2006/42/EG (Maschinen) und 2006/95/EG (Niederspannung) sowie die Norm EN 60034 "Drehende elektrische Maschinen".
- Servicefaktor (SF) und Motorwirkungsgradangaben entsprechen NEMA MG1-12.
- Die Spannungstoleranz für 3- Motoren beträgt +/- 10 %.
- Die Frequenztoleranz beträgt max. +/- 2 %.

Motoren für andere Netzspannungen

Spannungsbereich		Wirkungs- grad ⁴⁾	c US		
50 Hz	60Hz			60 Hz	2BH2..... □ . □
3~					
200 VΔ	200 V YY / 230 VΔ / 400 VY		 IE3	•	K 1
190-210 VΔ	190-210 VYY / 220-240 VΔ / 380-420VY				K 6
200 V YY / 230 VΔ / 400 VY	230 V YY / 460 VY		 IE3	•	K 6
190-210 VYY / 220-240 VΔ / 380-420VY	220-240 VYY / 440-480VY				Q 3
475-525 V Y	550-600 V Y		 IE3	•	Q 5
475-525 VΔ	550-600 VΔ				Q 7
400 VΔ / 690 V Y	460 VΔ		 IE3	•	Q 7

Änderungen, insbesondere der Kennlinien, Werte und Gewichte bleiben vorbehalten. Die Abbildungen sind unverbindlich.

<p style="font-weight: bold; font-size: 1.2em;">Elmo Rietschle</p> <p style="font-size: 0.8em;">Your Ultimate Source for Vacuum and Pressure</p>	<p>Gardner Denver Deutschland GmbH Industriestraße 26 97616 Bad Neustadt - Germany Tel.: +49 9771 6888-0 Fax: +49 9771 6888-4000 www.gd-elmorietschle.de</p>	<p>Gardner Denver Schopfheim GmbH Johann-Sutter-Straße 6+8 79650 Schopfheim - Germany Tel.: +49 7622 392-0 Fax: +49 7622 392-300 • er.de@gardnerdenver.com</p>
--	---	---