

Elmo Rietschle

IE3

us



# G-BH 2 N Datenblatt 2BH2 0780-2

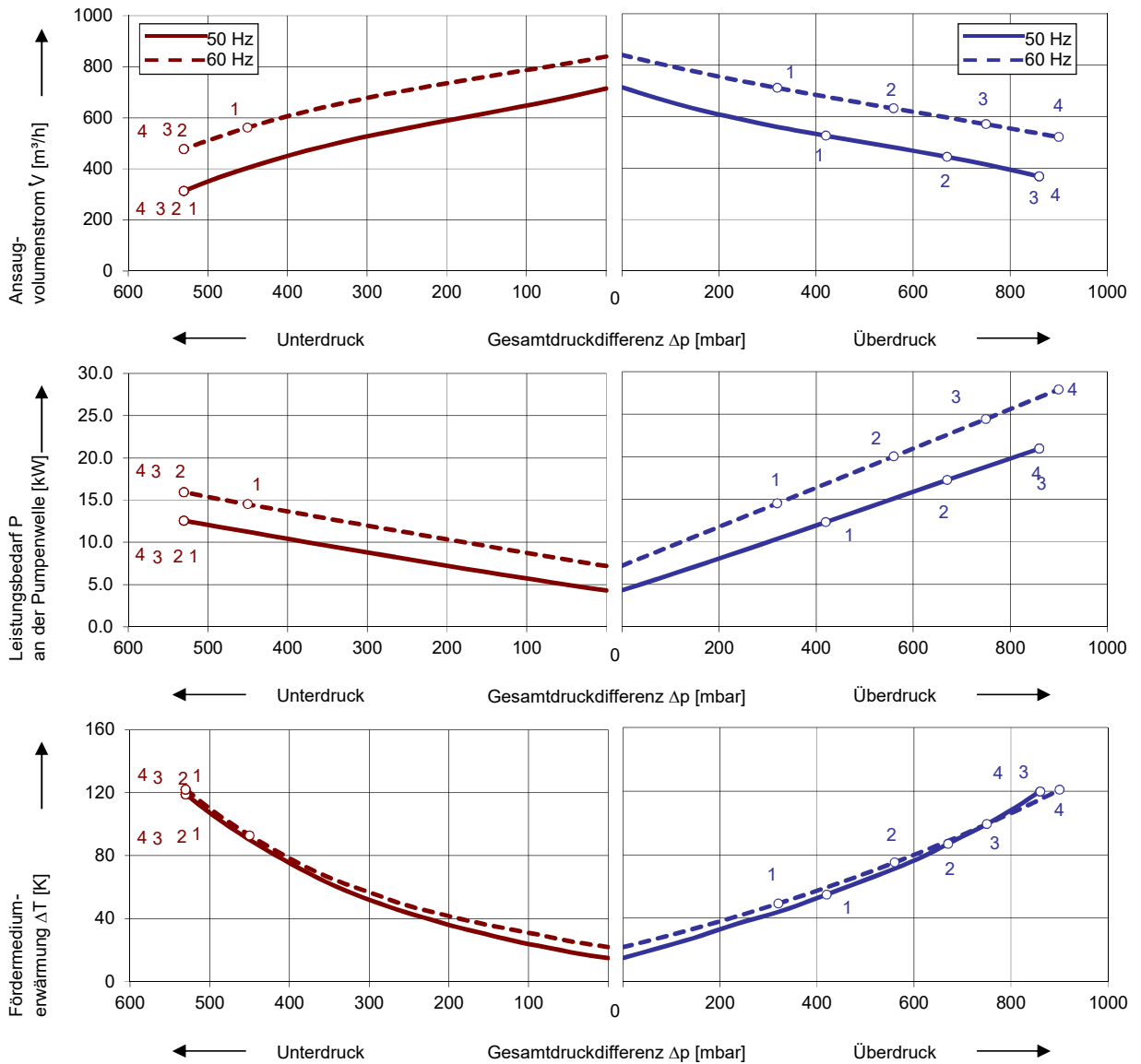
Seitenkanalverdichter mit IE3-Motoren



## Kennlinien

Betrieb als Vakuumpumpe

Betrieb als Kompressor



Die Kennlinien gelten für Fördermedium Luft von 15 °C und Atmosphärendruck von 1013 mbar mit einer Toleranz von ± 10 %. Die maximal im Dauerbetrieb zulässigen Gesamtdruckdifferenzen gelten bis zu einer Ansaug- und Umgebungstemperatur von 25 °C. Bei anderen Bedingungen bitten wir um Rücksprache.

Jeder G-BH Typ kann als Vakuumpumpe und/oder als Kompressor im Dauerbetrieb im gesamten angegebenen Kennlinienbereich eingesetzt werden. Die Antriebsmotoren sind standardmäßig in Schutzart IP 55 und Isolierstoffklasse F ausgeführt. Die Verdichter sind nach UL und CSA approbiert.

# Auswahl- und Bestelldaten

Typ										
Nr.	Frequenz	Bemessungs-			Max. Differenzdruck <sup>2)</sup>		Schalldruckpegel <sup>3)</sup>	Effizienzklasse <sup>4)</sup>	Gewicht ca.	Bestell-Nr.
		Spannung <sup>1)</sup>	Strom	Leistung	Vakuum	Verdichter				
					mbar					
Hz	V	A	kW			dB(A)	kg			
<b>IE3 3~ 50/60 Hz, IP55, Isolierstoffklasse F, UL 1450 und CAN/CSA 22.2 No 68-09 (certificate number E225239)</b>										
1	50	190-210 Δ	46,4 Δ	12,6	-530	420	71	IE3	191	2BH20780-2AAKP1-BA
	60	190-210 YY / 380-420 Y	52,8 YY / 26,4 Y	14,5	-450	320	76	IE3		
	60	200 YY	52,8 YY	14,5	-450	320	76	NP		
2	50	190-210 Δ	63,1 Δ	17,3	-530	670	71	IE3	201	2BH20780-2AAQ1-BA
	60	190-210 YY / 380-420 Y	72,2 YY / 36,1 Y	19,9	-530	560	76	IE3		
	60	200 YY	72,2 YY	19,9	-530	560	76	NP		
3	50	190-210 Δ	76,2 Δ	21,3	-530	860	71	IE3	213	2BH20780-2AAKR1-BA
	60	190-210 YY / 380-420 Y	87,4 YY / 43,7 Y	24,5	-530	750	76	IE3		
	60	200 YY	87,4 YY	24,5	-530	750	76	NP		
4	50	190-210 Δ	91,5 Δ	25,3	-530	860	71	IE3	261	2BH20780-2AAKS1-BA
	60	190-210 YY / 380-420 Y	103 YY / 51,5 Y	28,5	-530	900	76	IE3		
	60	200 YY	103 YY	28,5	-530	900	76	NP		
<b>IE3 3~ 50/60 Hz, IP55, Isolierstoffklasse F, UL 1450 und CAN/CSA 22.2 No 68-09 (certificate number E225239)</b>										
1	50	220-240 Δ / 380-420 Y	40,3 Δ / 23,3 Y	12,6	-530	420	71	IE3	191	2BH20780-2AAQP6-BA
	60	220-240 YY / 440-480 Y	46,0 YY / 23,0 Y	14,5	-450	320	76	IE3		
	60	230 YY / 460 Y	46,0 YY / 23,0 Y	14,5	-450	320	76	NP		
2	50	220-240 Δ / 380-420 Y	54,9 Δ / 31,7 Y	17,3	-530	670	71	IE3	201	2BH20780-2AAQ6-BA
	60	220-240 YY / 440-480 Y	62,8 YY / 31,4 Y	19,9	-530	560	76	IE3		
	60	230 YY / 460 Y	62,8 YY / 31,4 Y	19,9	-530	560	76	NP		
3	50	220-240 Δ / 380-420 Y	66,3 Δ / 38,3 Y	21,3	-530	860	71	IE3	213	2BH20780-2AAQR6-BA
	60	220-240 YY / 440-480 Y	76,0 YY / 38,0 Y	24,5	-530	750	76	IE3		
	60	230 YY / 460 Y	76,0 YY / 38,0 Y	24,5	-530	750	76	NP		
4	50	220-240 Δ / 380-420 Y	79,5 Δ / 46,0 Y	25,3	-530	860	71	IE3	261	2BH20780-2AAQS6-BA
	60	220-240 YY / 440-480 Y	90,0 YY / 45,0 Y	28,5	-530	900	76	IE3		
	60	230 YY / 460 Y	90,0 YY / 45,0 Y	28,5	-530	900	76	NP		
<b>IE3 3~ 50/60 Hz, IP55, Isolierstoffklasse F, UL 1450 und CAN/CSA 22.2 No 68-09 (certificate number E225239)</b>										
1	50	475-525 Y	18,6 Y	12,6	-530	420	71	IE3	191	2BH20780-2AAQP3-BA
	60	550-600 Y	18,4 Y	14,5	-450	320	76	NP		
2	50	475-525 Y	25,4 Y	17,3	-530	670	71	IE3	200	2BH20780-2AAQ3-BA
	60	550-600 Y	25,1 Y	19,9	-530	560	76	NP		
3	50	475-525 Y	30,6 Y	21,3	-530	860	71	IE3	212	2BH20780-2AAQR3-BA
	60	550-600 Y	30,4 Y	24,5	-530	750	76	NP		
4	50	475-525 Y	36,8 Y	25,3	-530	860	71	IE3	261	2BH20780-2AAQS3-BA
	60	550-600 Y	36,0 Y	29,0	-530	900	76	NP		
<b>IE3 3~ 50/60 Hz, IP55, Isolierstoffklasse F, UL 1450 und CAN/CSA 22.2 No 68-09 (certificate number E225239)</b>										
1	50	380-420 Δ / 660-725 Y	23,3 Δ / 13,4 Y	12,6	-530	420	71	IE3	191	2BH20780-2AAQP7-BA
	60	440-480 Δ	23,0 Δ	14,5	-450	320	76	IE3		
	60	460 Δ	23,0 Δ	14,5	-450	320	76	NP		
2	50	380-420 Δ / 660-725 Y	31,7 Δ / 18,3 Y	17,3	-530	670	71	IE3	200	2BH20780-2AAQ7-BA
	60	440-480 Δ	31,4 Δ	19,9	-530	560	76	IE3		
	60	460 Δ	31,4 Δ	19,9	-530	560	76	NP		
3	50	380-420 Δ / 660-725 Y	38,3 Δ / 22,1 Y	21,3	-530	860	71	IE3	212	2BH20780-2AAQR7-BA
	60	440-480 Δ	38,0 Δ	24,5	-530	750	76	IE3		
	60	460 Δ	38,0 Δ	24,5	-530	750	76	NP		
4	50	380-420 Δ / 660-725 Y	46,0 Δ / 26,5 Y	25,3	-530	860	71	IE3	261	2BH20780-2AAQS7-BA
	60	440-480 Δ	45,0 Δ	29,0	-530	900	76	IE3		
	60	460 Δ	45,0 Δ	29,0	-530	900	76	NP		

- 2) Für die Differenzdruckbegrenzung stehen als Zubehör Vakuum- / Druckbegrenzungsventile zur Verfügung.
- 3) Messflächenschalldruckpegel nach EN ISO 3744, gemessen an einem gleichwertigen Aggregat in 1 m Abstand bei mittlerer Drosselung, angeschlossenen Leitungen, ohne Vakuum- / Druckbegrenzungsventil, Toleranz ±3 dB (A).
- 4) Die Motoren entsprechen NEMA MG1-12. NP=NEMA Premium; NEMA Premium beinhaltet IE3.

Alle G-BH erfüllen die Richtlinien 2006/42/EG (Maschinen) und 2006/95/EG (Niederspannung) sowie die Norm EN 60034 "Drehende elektrische Maschinen".

Servicefaktor (SF) und Motorwirkungsgradangaben entsprechen NEMA MG1-12.

Die Spannungstoleranz für 3~ Motoren beträgt +/- 10 %.

Die Frequenztoleranz beträgt max. +/- 2 %.

Spannungsbereich		Wirkungsgrad <sup>4)</sup>	60 Hz	2BH2.....	□	□
50 Hz	60Hz					
<b>3~</b>						
200 VΔ	200 V YY / 230 VΔ / 400 VY	NEMA Premium <b>IE3</b>	•	K	1	1
190-210 VΔ	190-210 VYY / 220-240 VΔ / 380-420VY					
200 V YY / 230 VΔ / 400 VY	230 V YY / 460 VY	NEMA Premium <b>IE3</b>	•	K	6	6
190-210 VYY / 220-240 VΔ / 380-420VY	220-240 VYY / 440-480VY					
475-525 V Y	550-600 V Y	NEMA Premium	•	Q	3	3
475-525 VΔ	550-600 VΔ					
400 VΔ / 690 V Y	460 VΔ	NEMA Premium	•	Q	7	7

Änderungen, insbesondere der Kennlinien, Werte und Gewichte bleiben vorbehalten. Die Abbildungen sind unverbindlich.



**Gardner Denver Deutschland GmbH**  
 Industriestraße 26  
 97616 Bad Neustadt - Germany  
 Tel.: +49 9771 6888-0  
 Fax: +49 9771 6888-4000  
 www.gd-elmorietschle.de

**Gardner Denver Schopfheim GmbH**  
 Johann-Sutter-Straße 6+8  
 79650 Schopfheim - Germany  
 Tel.: +49 7622 392-0  
 Fax: +49 7622 392-300

• er.de@gardnerdenver.com