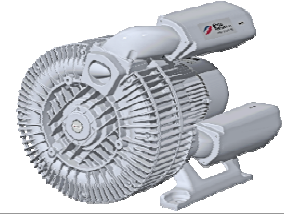


Elmo Rietschle

IE3

CE US



# G-BH 2 N

## Datenblatt 2BH2 0540-2

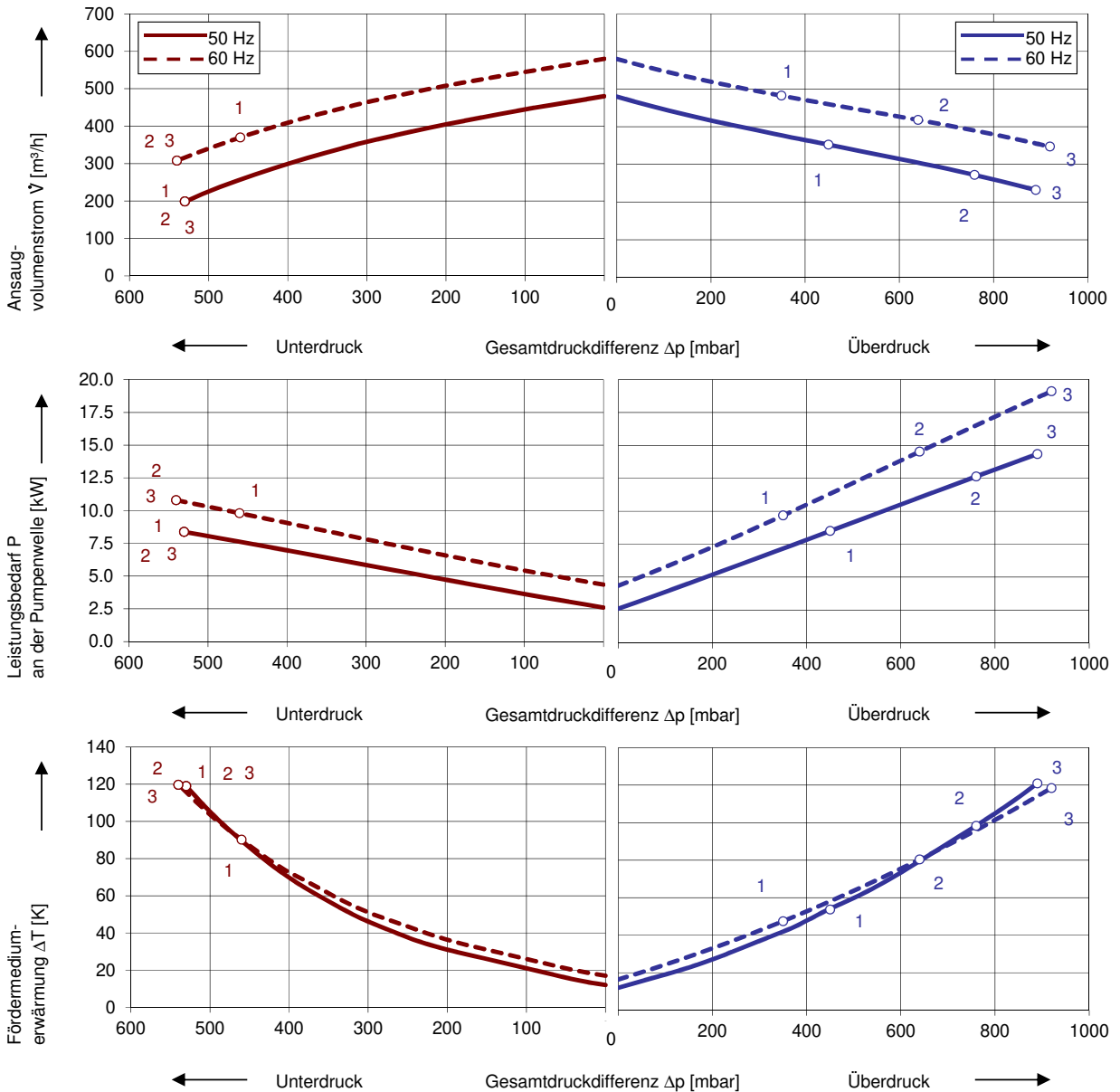
Seitenkanalverdichter mit IE3-Motoren



### Kennlinien

#### Betrieb als Vakuumpumpe

#### Betrieb als Kompressor



Die Kennlinien gelten für Fördermedium Luft von 15 °C und Atmosphärendruck von 1013 mbar mit einer Toleranz von ± 10 %. Die maximal im Dauerbetrieb zulässigen Gesamtdruckdifferenzen gelten bis zu einer Ansaug- und Umgebungstemperatur von 25 °C. Bei anderen Bedingungen bitten wir um Rücksprache.

Jeder G-BH Typ kann als Vakuumpumpe und/oder als Kompressor im Dauerbetrieb im gesamten angegebenen Kennlinienbereich eingesetzt werden. Die Antriebsmotoren sind standardmäßig in Schutzart IP 55 und Isolierstoffklasse F ausgeführt. Die Verdichter sind nach UL und CSA approbiert.

## Auswahl- und Bestelldaten

Typ										
Nr.	Fre- quenz	Bemessungs-			Max. Differenzdruck <sup>2)</sup>		Schall- druck- pegel <sup>3)</sup>	Effizienz- klasse <sup>4)</sup>	Ge- wicht ca.	Bestell-Nr.
		Spannung <sup>1)</sup>	Strom	Leistung	Vakuum	Verdichter				
		Hz	V	A	kW	mbar	dB(A)		kg	
<b>IE3 3~ 50/60 Hz, IP55, Isolierstoffklasse F, UL 1450 und CAN/CSA 22.2 No 68-09 (certificate number E225239)</b>										
1	50	190-210 Δ	30.8 Δ	8.6	-530	450	70	IE3	132	2BH20540-2AAKN1-BA
	60	190-210 YY / 380-420 Y	35.2 YY / / 17.6 Y	9.9	-460	350	75	IE3		
	60	200 YY	35.2 YY	9.9	-460	350	75	NP		
2	50	190-210 Δ	46.4 Δ	12.6	-530	760	70	IE3	152	2BH20540-2AAKP1-BA
	60	190-210 YY / 380-420 Y	52.8 YY / / 26.4 Y	14.5	-540	640	75	IE3		
	60	200 YY	52.8 YY	14.5	-540	640	75	NP		
3	50	190-210 Δ	63.1 Δ	17.3	-530	890	70	IE3	161	2BH20540-2AAQ1-BA
	60	190-210 YY / 380-420 Y	72.2 YY / / 36.1 Y	19.9	-540	920	75	IE3		
	60	200 YY	72.2 YY	19.9	-540	920	75	NP		
<b>IE3 3~ 50/60 Hz, IP55, Isolierstoffklasse F, UL 1450 und CAN/CSA 22.2 No 68-09 (certificate number E225239)</b>										
1	50	220-240 Δ / 380-420 Y	26.8 Δ / / 15.5 Y	8.6	-530	450	70	IE3	132	2BH20540-2AAKN6-BA
	60	220-240 YY / 440-480 Y	30.6 YY / / 15.3 Y	9.9	-460	350	75	IE3		
	60	230 YY / 460 Y	30.6 YY / / 15.3 Y	9.9	-460	350	75	NP		
2	50	220-240 Δ / 380-420 Y	40.3 Δ / / 23.3 Y	12.6	-530	760	70	IE3	152	2BH20540-2AAKP6-BA
	60	220-240 YY / 440-480 Y	46.0 YY / / 23.0 Y	14.5	-540	640	75	IE3		
	60	230 YY / 460 Y	46.0 YY / / 23.0 Y	14.5	-540	640	75	NP		
3	50	220-240 Δ / 380-420 Y	54.9 Δ / / 31.7 Y	17.3	-530	890	70	IE3	161	2BH20540-2AAQ6-BA
	60	220-240 YY / 440-480 Y	62.8 YY / / 31.4 Y	19.9	-540	920	75	IE3		
	60	230 YY / 460 Y	62.8 YY / / 31.4 Y	19.9	-540	920	75	NP		
<b>IE3 3~ 50/60 Hz, IP55, Isolierstoffklasse F, UL 1450 und CAN/CSA 22.2 No 68-09 (certificate number E225239)</b>										
1	50	475-525 Y	12.4 Y	8.6	-530	450	70	IE3	132	2BH20540-2AAQN3-BA
	60	550-600 Y	12.2 Y	9.9	-460	350	75	NP		
2	50	475-525 Y	18.6 Y	12.6	-530	760	70	IE3	152	2BH20540-2AAQP3-BA
	60	550-600 Y	18.4 Y	14.5	-540	640	75	NP		
3	50	475-525 Y	25.4 Y	17.3	-530	890	70	IE3	161	2BH20540-2AAQQ3-BA
	60	550-600 Y	25.1 Y	19.9	-540	920	75	NP		
<b>IE3 3~ 50/60 Hz, IP55, Isolierstoffklasse F, UL 1450 und CAN/CSA 22.2 No 68-09 (certificate number E225239)</b>										
1	50	380-420 Δ / 660-725 Y	15.5 Δ / / 8.9 Y	8.6	-530	450	70	IE3	132	2BH20540-2AAQN7-BA
	60	440-480 Δ	15.3 Δ	9.9	-460	350	75	IE3		
	60	460 Δ	15.3 Δ	9.9	-460	350	75	NP		
2	50	380-420 Δ / 660-725 Y	23.3 Δ / / 13.4 Y	12.6	-530	760	70	IE3	152	2BH20540-2AAQP7-BA
	60	440-480 Δ	23.0 Δ	14.5	-540	640	75	IE3		
	60	460 Δ	23.0 Δ	14.5	-540	640	75	NP		
3	50	380-420 Δ / 660-725 Y	31.7 Δ / / 18.3 Y	17.3	-530	890	70	IE3	161	2BH20540-2AAQQ7-BA
	60	440-480 Δ	31.4 Δ	19.9	-540	920	75	IE3		
	60	460 Δ	31.4 Δ	19.9	-540	920	75	NP		

- Für die Differenzdruckbegrenzung stehen als Zubehör Vakuum- / Druckbegrenzungsventile zur Verfügung.
- Messflächenschalldruckpegel nach EN ISO 3744, gemessen an einem gleichwertigen Aggregat in 1 m Abstand bei mittlerer Drosselung, angeschlossenen Leitungen, ohne Vakuum- / Druckbegrenzungsventil, Toleranz ±3 dB (A).
- Die Motoren entsprechen NEMA MG1-12. NP=NEMA Premium; NEMA Premium beinhaltet IE3.









Alle G-BH erfüllen die Richtlinien 2006/42/EG (Maschinen) und 2006/95/EG (Niederspannung) sowie die Norm EN 60034 "Drehende elektrische Maschinen".

Servicefaktor (SF) und Motorwirkungsgradangaben entsprechen NEMA MG1-12.

Die Spannungstoleranz für 3~ Motoren beträgt +/- 10 %.

Die Frequenztoleranz beträgt max. +/- 2 %.

## Motoren für andere Netzspannungen

Spannungsbereich		Wirkungs- grad <sup>4)</sup>	c  us	60 Hz	
50 Hz	60Hz			2BH2.....-...	<input type="checkbox"/> <input type="checkbox"/>
<b>3~</b>					
200 V Δ	200 V YY / 230 V Δ / 400 VY		•	K	1
190-210 V Δ	190-210 VYY / 220-240 V Δ / 380-420VY		•	K	1
200 V YY / 230 V Δ / 400 VY	230 V YY / 460 VY		•	K	6
190-210 VYY / 220-240 V Δ / 380-420VY	220-240 VYY / 440-480VY		•	K	6
475-525 V Y	550-600 V Y		•	Q	3
475-525 V Δ	550-600 V Δ		•	Q	5
400 V Δ / 690 V Y	460 V Δ		•	Q	7

Änderungen, insbesondere der Kennlinien, Werte und Gewichte bleiben vorbehalten. Die Abbildungen sind unverbindlich.



Your Ultimate Source for Vacuum and Pressure

Gardner Denver Deutschland GmbH

Industriestraße 26

97616 Bad Neustadt - Germany

Tel.: +49 9771 6888-0

Fax: +49 9771 6888-4000

www.gd-elmorietschle.de

Gardner Denver Schopfheim GmbH

Johann-Sutter-Straße 6+8

79650 Schopfheim - Germany

Tel.: +49 7622 392-0

Fax: +49 7622 392-300

er.de@gardnerdenver.com