

G-BH7

Datenblatt BH7009-1 (2BH7410)

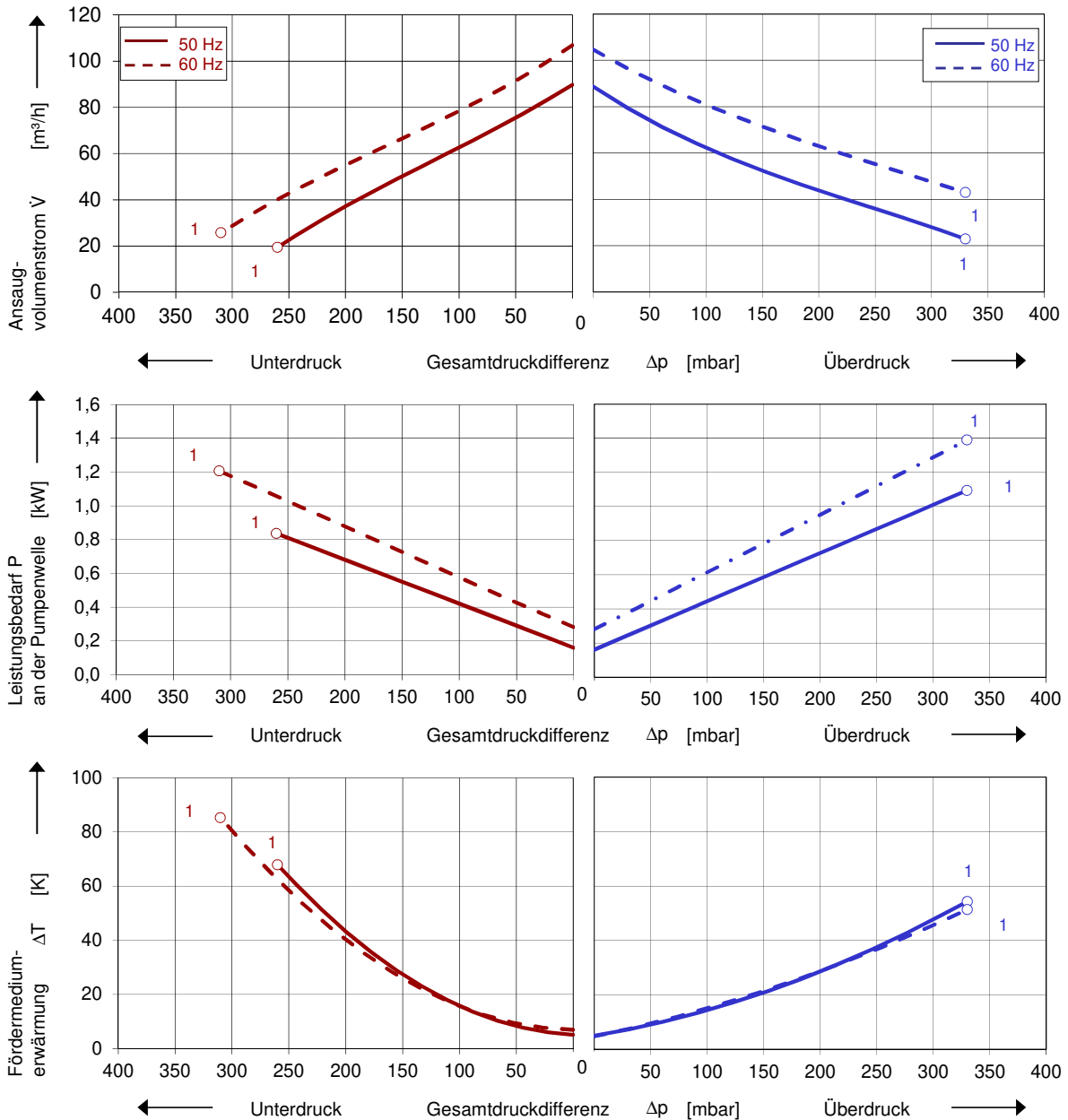
Seitenkanalverdichter mit 1 Phasen-Motor



Kennlinien

Betrieb als Vakuumpumpe

Betrieb als Kompressor



Die Kennlinien gelten für Fördermedium Luft von 15 °C und Atmosphärendruck von 1013 mbar mit einer Toleranz von $\pm 10\%$. Die maximal im Dauerbetrieb zulässigen Gesamtdruckdifferenzen gelten bis zu einer Ansaug- und Umgebungstemperatur von 25 °C. Bei anderen Bedingungen bitten wir um Rücksprache.

Jeder G-BH Typ kann als Vakuumpumpe und/oder als Kompressor im Dauerbetrieb im gesamten angegebenen Kennlinienbereich eingesetzt werden. Die Antriebsmotoren sind standardmäßig in Schutzart IP 55 und Isolierstoffklasse F ausgeführt. Die Verdichter sind nach UL und CSA approbiert.

Auswahl- und Bestelldaten									
Typ BH7009-1 (2BH7410)									
Nr.	Fre- quenz Hz	Bemessungs-			Max. Differenzdruck		Schall- druck- pegel dB(A) ²⁾	Gewicht ca. kg	Bestell-Nr.
		Spannung V	Strom A	Leistung kW	Vakuum mbar ¹⁾	Verdichter			
1~ 50/60 Hz, IP55, Isolierstoffklasse F, Motor mit UL, mit angebaute Dauerbetriebskondensator									
1	50	115 Δ / 230 Y	17,0 Δ / 8,0 Y	1,1	-260	330	63	28	BH7009-1AAB-FV5-BA0
	60	115 Δ / 230 Y	16,0 Δ / 8,0 Y	1,3	-310	330	67		
1	50						63	28	BH7009-1AAB-FV4-BA0
	60						67		


- 1) Für die Differenzdruckbegrenzung stehen als Zubehör Vakuum- / Druckbegrenzungsventile zur Verfügung.
- 2) Messflächenschalldruckpegel nach EN ISO 3744, gemessen an einem gleichwertigen Aggregat in 1 m Abstand bei mittlerer Drosselung, angeschlossenen Leitungen, ohne Vakuum- / Druckbegrenzungsventil, Toleranz ±3 dB (A).

Alle G-BH erfüllen die Richtlinien 2006/42/EG (Maschinen) und 2014/35/EU (Niederspannung) sowie die Norm EN 60034 "Drehende elektrische Maschinen".

Die Motoren sind nach EN 60 034 (IEC 60034) und Wärmeklasse F ausgeführt.

Die Spannungstoleranz beträgt +/- 5 % für 1~ Motoren und 3~ Spannungsbereichs-Motoren. Die Spannungstoleranz beträgt +/- 10 % für 3~ Festspannungs-Motoren.

Die Frequenztoleranz beträgt max. +/- 2 %.

Motoren für andere Netzspannungen [V]						
Spannungsbereich		Festspannung		c  us	60 Hz	BH7009-1. <input type="checkbox"/> <input type="checkbox"/>
50 Hz	60 Hz	50 Hz	60 Hz			
1~						
		100 / 200	100 / 200	•		V 4
		115 / 230	115 / 230	•		V 5

Änderungen, insbesondere der Kennlinien, Werte und Gewichte bleiben vorbehalten. Die Abbildungen sind unverbindlich.



Your Ultimate Source for Vacuum and Pressure

Gardner Denver Deutschland GmbH

Industriestraße 26
97616 Bad Neustadt - Germany
Tel.: +49 9771 6888-0
Fax: +49 9771 6888-4000

www.elmorietschle.com • er.de@irco.com

Gardner Denver Schopfheim GmbH

Johann-Sutter-Straße 6+8
79650 Schopfheim - Germany
Tel.: +49 7622 392-0
Fax: +49 7622 392-300