

L-BV 2 N

Datenblatt 2BV2 060

Wasserring-Kompressoren

Allgemeine Informationen

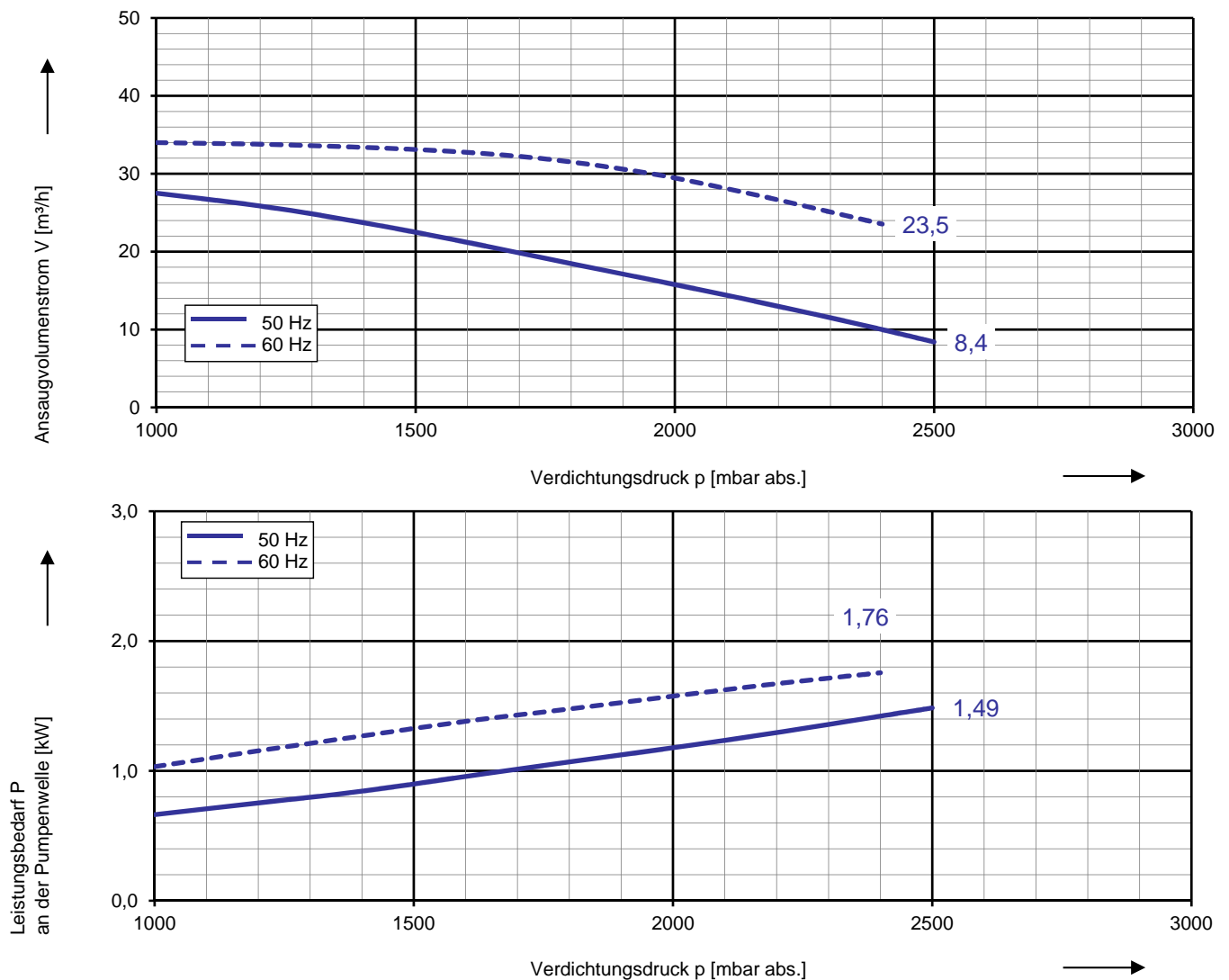
Elmo Rietschle Kompressoren der Familie L-BV2 sind zum Verdichten von Gasen und Dämpfen geeignet.

Der Kompressor der Baureihe 2BV2 sind in ihrer Blockbauweise besonders platzsparend. Sie sind in Grauguß (Standardfarbton RAL 9006) und in Edelstahl (alle äußeren Edelstahlteile gebeizt und passiviert) erhältlich. Der Motor ist serienmäßig im Farbton RAL 9006 lackiert.



Kennlinien

Betrieb als Kompressor



Die Kennlinien gelten bei Ansaugen von Luft mit 50 % relativer Feuchte und ein Ansaugtemperatur von 20 °C. Bei einem Atmosphärendruck von 1013 mbar abs. und einer Betriebsflüssigkeitstemperatur von 15 °C (Wasser als Betriebsflüssigkeit) werden die Kennliniendaten eingehalten. Die Toleranz beträgt ± 10 %.

Die Antriebsmotoren sind standardmäßig in Spannungsbereichen für 50 und 60 Hz und in Schutzart IP 55 ausgeführt sowie nach UL und CSA approbiert. Zur Auswahl stehen auch ATEX-Kompressoren nach 2006/42 EG der Kategorie 2G.

Auswahl- und Bestelldaten









Typ 2BV2 060

Fre- quenz	Bemessungs-			Service- Faktor	Wirkungsgrad ³⁾	Betriebs- flüssig- keits- menge ¹⁾	Schall- druck- pegel ²⁾	Gewicht ca.	Bestell-Nr.
	Spannung	Strom	Leistung						
Hz	V	A	kW	SF	-	m ³ /h	dB(A)	kg	
3- 50/60 Hz, IP55, Isolierstoffklasse F, UL 1450 und CAN/CSA 22.2 No 68-09 (certificate number E225239)									
50	190-210 Δ	6,9 Δ	1,75	1,00	IE3	0,20	62	28 *	2BV2060-8 □ K02-1B
60	190-210 YY / 380-420 Y	7,8 YY / 3,9 Y	2,0	1,00	IE3	0,20	65		
	200 YY	7,8 YY	2,0	1,00	NP	0,20	65		
3- 50/60 Hz, IP55, Isolierstoffklasse F, UL 1450 und CAN/CSA 22.2 No 68-09 (certificate number E225239)									
50	220-240 Δ / 380-420 Y	6,0 Δ / 3,45 Y	1,75	1,00	IE3	0,20	62	28 *	2BV2060-8 □ K02-6B
60	220-240 YY / 440-480 Y	6,8 YY / 3,4 Y	2,0	1,00	IE3	0,20	65		
	230 YY / 460 Y	6,8 YY / 3,4 Y	2,0	1,00	NP	0,20	65		
3- 50/60 Hz, IP55, Isolierstoffklasse F, UL 1450 und CAN/CSA 22.2 No 68-09 (certificate number E225239)									
50	500 Y	2,76 Y	1,75	1,00	IE3	0,20	62	28 *	2BV2060-8 □ Q02-3B
60	575 Y	2,72 Y	2,0	1,00	NP	0,20	65		
3- 50/60 Hz, IP55, Isolierstoffklasse F, UL 1450 und CAN/CSA 22.2 No 68-09 (certificate number E225239)									
50	380-420 Δ / 660-725 Y	3,45 Δ / 2,0 Y	1,75	1,00	IE3	0,20	62	28 *	2BV2060-8 □ Q02-7B
60	440-480 Δ	3,4 Δ	2,0	1,00	IE3	0,20	65		
	460 Δ	3,4 Δ	2,0	1,00	NP	0,20	65		

Gehäuse	Steuerscheibe	Laufrad	Laterne
Grauguss (innen Keramik beschichtet)	Keramik	Bronze	-

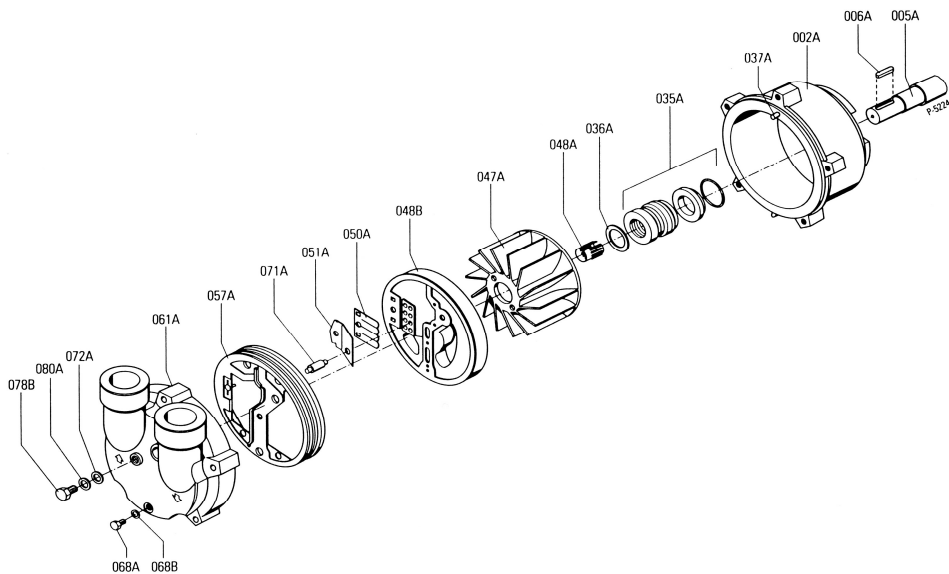
- Die Betriebsflüssigkeitsmengen gelten im Frischwasserbetrieb ohne Flüssigkeitsabscheider.
- Messflächenschalldruckpegel nach EN ISO 3744, gemessen an einem gleichwertigen Aggregat in 1 m Abstand bei mittlerer Drosselung, angeschlossenen Leitungen, ohne Vakuump- / Druckbegrenzungsventil, Toleranz ±3 dB (A).
- Wirkungsgrad wird bei Motorbemessungsleistung eingehalten.

Andere Spannungen

Spannungsbereich		Wirkungs- grad	c  US	60 Hz	2BV2...-.. □ ..- □
50 Hz	60Hz				
3-					
200 VΔ	200 V YY / 230 VΔ / 400 VY		•		K 1
190-210 VΔ	190-210 VYY / 220-240 VΔ / 380-420VY		•		K 6
200 V YY / 230 VΔ / 400 VY	230 V YY / 460 VY		•		K 6
190-210 VYY / 220-240 VΔ / 380-420VY	220-240 VYY / 440-480VY		•		K 6
475-525 V Y	550-600 V Y		•		Q 3
475-525 VΔ	550-600 VΔ		•		Q 5
400 VΔ / 690 V Y	460 VΔ		•		Q 7

Alle L-BV erfüllen die Richtlinien 2006/42/EG (Maschinen) und 2006/95/EG (Niederspannung) sowie die Norm EN 60034-1 "Drehende elektrische Maschinen". Die Motoren sind nach EN 60 034-1 / -2 / -30 (IEC 60034) und Wärmeklasse F ausgeführt. Die Spannungstoleranz für 3- Motoren beträgt +/- 10 %. Die Frequenztoleranz beträgt max. +/- 2 %. Servicefaktor (SF) und Motorwirkungsgradangaben entsprechen NEMA MG1-12.

Die Grauguß-Maschinen sind komplett im Standardfarbton RAL 9006 lackiert.
Bei der Edelstahlvariante sind alle Gußteile gebeizt und passiviert, der Motor ist serienmäßig im Farbton RAL 9006 lackiert.



Teil Nr.	Werkstoffe			
	2BV2 ...-N....			
Grauguss / Keramik / Bronze				
002	Gehäuse	Grauguß-Innenflächen mit keramischer Schutzschicht gegen Korrosion und Abnutzung (EN-GJL HB 195 / EN-JL2030) EN 1561		
005	Welle	Chromstahl (X20Cr13 / 1.4021) EN 10088 - 3		
006	Paßfeder	Chromnickelmolybdänstahl (X6CrNiMoTi 17-12-2 / 1.4571) EN 10088 - 3		
035	Gleitringdichtung	Kohle / Siliziumkarbid / Viton (FPM) / Chromnickelmolybdänstahl (EN 12756 - BQ1VGG)		
036	Scheibe	Chromnickelstahl X10CrNiS 18-9 / 1.4305 / EN 10088 - 3		
037	Spannstift	Chromnickelmolybdänstahl (X5CrNiMo 17-12-2 / 1.4401) EN 10088 - 2		
047	Laufрад	Guß-Aluminiumbronze (G-CuAl10Fe5Ni5 / CC333G-GS) EN 1982		
048	Toleranzring für Laufрад	Chromnickelstahl (X12CrNi 17-7 / 1.4310) EN 10088 - 2		
049	Steuerscheibe	Keramik - C221 EN 60672 - 1		
050	Ventilplatte	Teflon (PTFE)		
051	Fangplatte	Chromnickelstahl (X10CrNiMoTi 18-10 / 1.4401) EN 10088 - 2		
057	Dichtung für Deckel	Nitril-Butadien-Kautschuk (NBR) ISO 1629		
061	Deckel	Grauguß (EN-GJL HB 195 / EN-JL2030) EN1561		
063	Schraube	Stahl (DIN ISO 8992)		
068	Verschlussschraube	Automatenstahl, bleilegiert (11SMnPb30 / 1.0718) EN 10087		
069	Dichtring	Aramidfaser, NBR, PTFE		
070	O-Ring	FPM (Flourkautschuk)		
071	Kavitationsschutz	Chromnickelmolybdänstahl (X10CrNiMoTi 18-10 / 1.4571) EN 10088 - 3		
072	Scheibe für Kavitationsschutz	Chromnickelstahl (X5CrNi 18-10 / 1.4301) EN 10088 - 3		
079	Verschlussschraube	Automatenstahl, bleilegiert (11SMnPb30 / 1.0718) EN 10087		
080	Dichtring	Aramidfaser, NBR, PTFE		

Änderungen, insbesondere der Kennlinien, Werte und Gewichte bleiben vorbehalten. Die Abbildungen sind unverbindlich.

Elmo Rietschle is a brand of Gardner Denver

**Gardner
Denver**

Your Ultimate Source for Vacuum and Pressure

Gardner Denver Deutschland GmbH
 Industriestraße 26
 97616 Bad Neustadt - Germany
 Tel.: +49 9771 6888-0
 Fax: +49 9771 6888-4000
 www.gd-elmorietschle.de

Gardner Denver Schopfheim GmbH
 Roggenbachstraße 58
 79650 Schopfheim - Germany
 Tel.: +49 7622 392-0
 Fax: +49 7622 392-300

er.de@gardnerdenver.com