

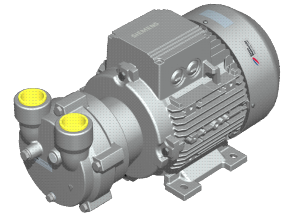


**Elmo
Rietschle**

L-BV 2

Datenblatt 2BV2 060

Flüssigkeitsring-Vakuumpumpe mit Gasstrahler



Allgemeine Informationen

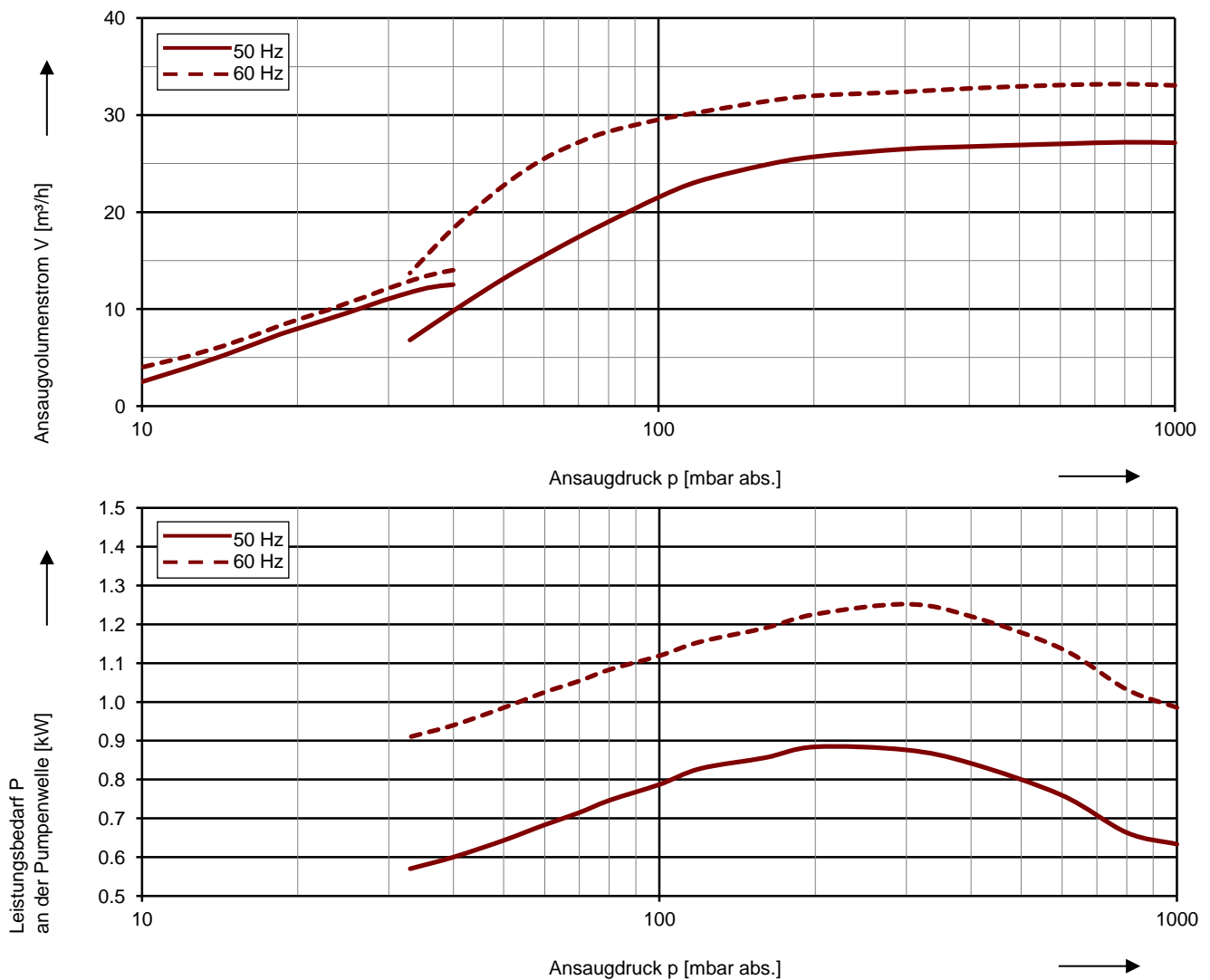
Elmo Rietschle Vakuumpumpen der Baureihe L-BV2 sind bis zu Ansaugdrücken von 33 mbar abs. (97 % Vakuum) zum Ansaugen von Gasen und Dämpfen geeignet. Sie sind serienmäßig mit eingebautem Kavitationsschutz ausgerüstet. Sie arbeitet kavitationsfrei bis 80 mbar abs. Bei kleineren Ansaugdrücken empfehlen wir zum Schutz der Pumpe die Verwendung des integrierten Kavitationsschutzes.

Die Vakuumpumpen sind in ihrer Blockbauweise besonders platzsparend, zuverlässig und robust. Die verstärkte Edelstahlwelle, die dauergeschmierten Lager und die Keramik-Innenbeschichtung der Pumpengehäuse verhindern Verschleiß, Korrosion und Verkalkung.



Kennlinien

Betrieb als Vakuumpumpe



Die Kennlinien gelten bei Ansaugen von Luft mit 100 % relativer Feuchte und ein Ansaugtemperatur von 20 °C. Bei einem Atmosphärendruck von 1013 mbar abs. und einer Betriebsflüssigkeitstemperatur von 15 °C (Wasser als Betriebsflüssigkeit) werden die Kennliniendaten eingehalten. Die Toleranz beträgt ± 10 %.

Die Antriebsmotoren sind standardmäßig in Spannungsreichen für 50 und 60 Hz und in Schutzart IP 55 ausgeführt sowie nach UL und CSA approbiert. Zur Auswahl stehen auch ATEX-Vakuumpumpen nach 2006/42 EG der Kategorie 2G.